

BESCH
COMMISSAIRE PRISEUR
CANNES

MARDI 15 AOÛT 2023

ARTS PASSION



HÔTEL  MARTINEZ
CANNES

35^e ÉDITION
Ventes aux enchères de prestige
DEPUIS 1989

HOTEL  MARTINEZ
CANNES

AUCTION WEEK AOÛT 2023



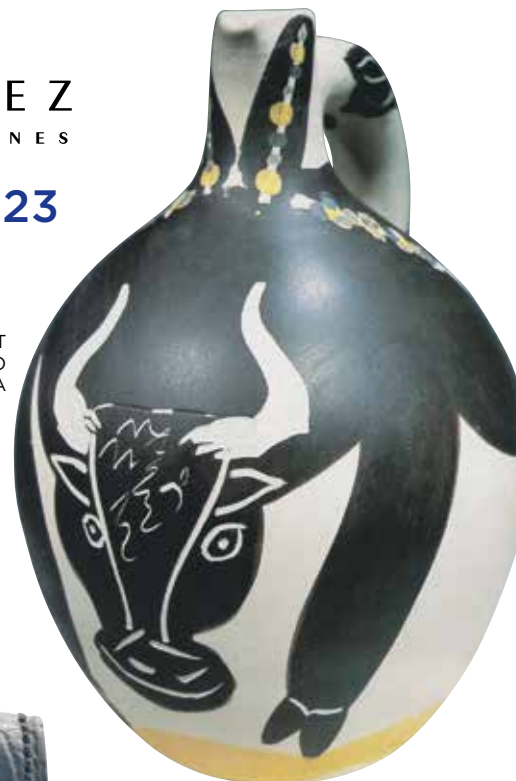
ROMANÉE-CONTI
1996



IMPORTANT
SAPHIR BIRMAN
6,50 CARATS ENV.

AUGUSTE HERBIN

PICHET
PABLO PICASSO
ATELIER MADOURA



FP JOURNE «OCTA
CHRONOGAPHE»
FULL SET

EXPERTS

PASCAL KUZNIEWSKI
Vins & alcools

ÉDOUARD DE GARO
Bijoux & montres

DIMANCHE 13 & LUNDI 14 AOÛT À 10H30, PUIS 13H30 VINS PRESTIGIEUX & ALCOOLS RARES / MARDI 15 AOÛT À 14H30 ARTS PASSION / TABLEAUX, SCULPTURES, ARTS DÉCORATIFS / MERCREDI 16 AOÛT À 14H IMPORTANTS DIAMANTS, HAUTE JOAILLERIE, BIJOUX SIGNÉS, MONTRES DE PRESTIGE

BESCH
COMMISSAIRE PRISEUR
CANNES

📍 45, La Croisette - 06400 CANNES

☎ 04 93 99 33 49

✉ besch@cannesauktion.com

DROUOT.com
Live


www.cannesauktion.com

 **INTERENCHÈRES**
LIVE

ARTS PASSION
VENTE AUX ENCHÈRES / AUCTION
EN SALLE DANS LES SALONS DE L'HÔTEL MARTINEZ
& EN LIVE SUR DROUOT.COM ET INTERENCHERES.COM

MARDI 15 AOÛT 2023 À 14H30
TABLEAUX - SCULPTURES - ARTS DÉCORATIFS

Maître Jean-Pierre Besch
Commissaire-priseur et commissaire de justice
svv Besch Cannes Auction n° 2002-034
45, Boulevard de la Croisette - 06400 Cannes
Tél : 33 (0) 4 93 99 22 60 - 33 (0) 4 93 99 33 49
besch@cannesauktion.com - www.cannesauktion.com

Vente

Dans les salons
de l'Hôtel Martinez Cannes
73, Boulevard de la Croisette
06400 Cannes

Expositions publiques

Cannes - Hôtel Martinez
Dimanche 13 et lundi 14 août
de 10h30 à 19h
Mardi 15 août de 10h30 à 12h30

Téléphones

durant les expositions
et les ventes
+ 33 (0) 4 93 99 22 60
+ 33 (0) 4 93 99 33 49

Expert Tableaux anciens | Stéphane Pinta - Cabinet E. Turquin
69, rue Sainte-Anne - 75002 Paris - Tél : 01 47 03 48 78 - stephane.pinta@turquin.fr
Pour les lots n°69 à 72

Expert Arts Décoratifs du XX^e | Madame Amélie Marcilhac - Membre du Syndicat Français des Experts Professionnels
5, rue de Nesle - 75006 Paris - Tél : 01 42 49 74 46 - info@marcilhacexpert.com
Pour les lots n°185 et 186

Expert Tableaux russes | Monsieur Ivan Birr - Cabinet d'expertise Grad art
Tél : 07 50 35 80 58 - ivan.birr@gmail.com
Pour les lots n°10, 12, 135 à 137, 201 à 204

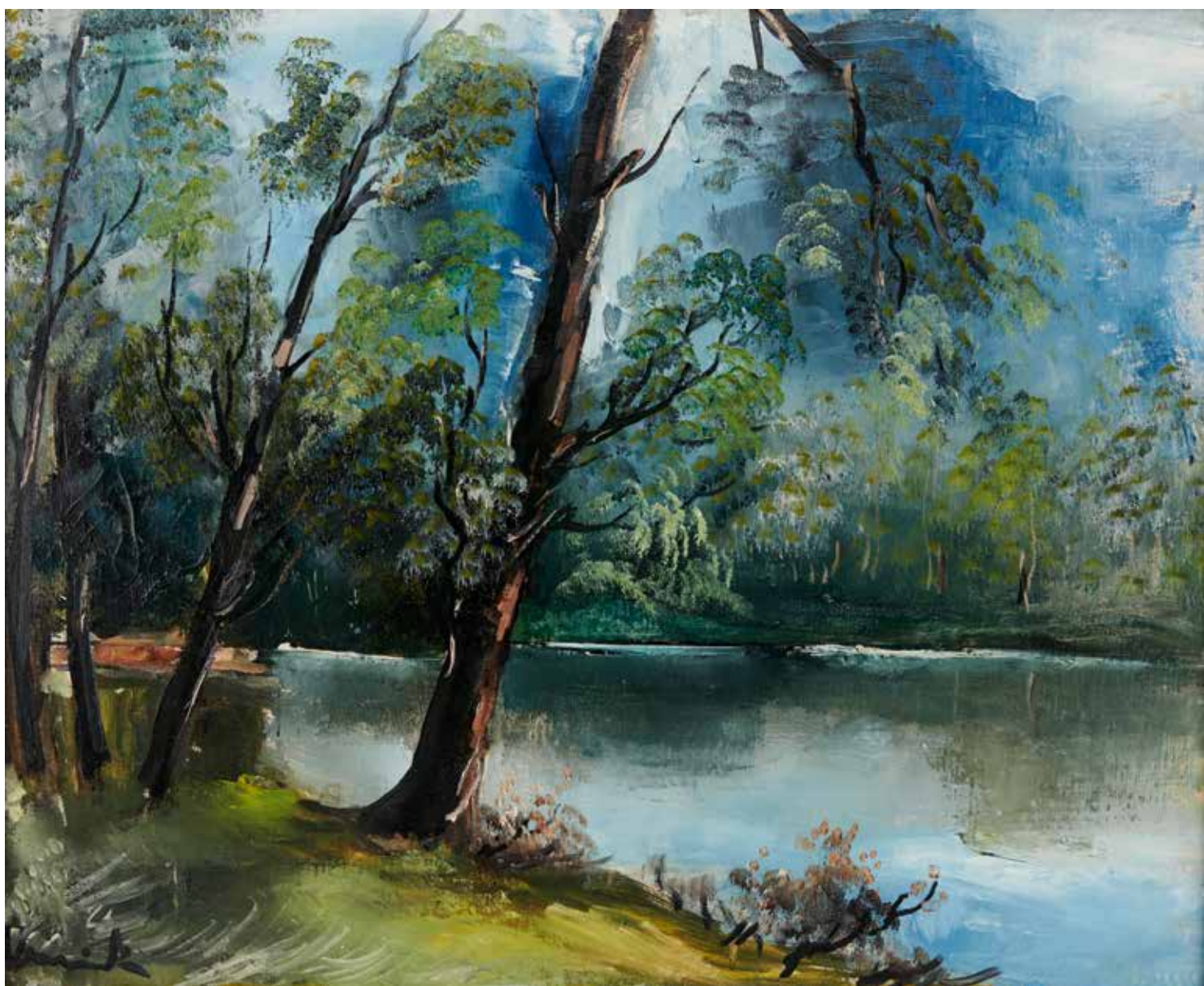
VENTE AUX ENCHÈRES EN SIMULTANÉ EN SALLE ET SUR INTERNET / AUCTION SALE LIVE AND ON INTERNET

DROUOT.com drouot.com


 **INTERENCHERES**  interencheres.com

HÔTEL  **MARTINEZ**
CANNES

- A**
 ABOUDIA 234
 ADAN 127
 ALTMANN 98-99
 AMBROGIANI 54-187
 APPIAN 59
 ARMAN 235-240
 ARNAL 242
 AUBERTIN 255
- B**
 BABICHEV 85
 BAUCHANT 45
 BECQUEREL 83
 BOGGS 74
 BOLIN 42
 BOUDIN 104-105-107-108
 BRAYER 189
 BRISSOT DE WARVILLE 60
- C**
 CAMOIN 110 à 112
 CAPRON 238
 CATALANO 249
 CÉSAR 236-239-241-253
 CHABAUD 188-193
 CHAROY 49
 CHRISTO 252
 COSSON 51-55
 CSAKY 186
 CURATELLA MANES 84
- D**
 DALI 27
 DE BELAY 156
 DE LARGILLIERRE 72
 DE VLAMINCK 133-134-179-181
 DELPY 57-58
 DELTEIL 46
 D'ESPAGNAT 123-157
 DOBRZYCKI 37
 DOMERGUE 138 à 146
 DUFY J. 95
 DUFY R. 210
 DUPAGNE 81
- E**
 EPSTEIN 124
 ERRO 232
- F**
 FINI 90 à 92
 FORAIN 56
 FOUJITA 170
 FRANK-WILL 40
- G**
 GEN PAUL 15-48
 GENIN 41
 GILOT 206
 GLEIZES 196
 GODCHAUX 34-35
 GOUDJI 250
 GRAU SALA 47
 GRISOT 18
 GUILLAUMIN 150 à 155
 GULLY 9-227-231
- H**
 HAAS 228-229
 HAINS 16
 HAMBOURG 11-160-162
 HARING 29 à 31
 HARPIGNIES 109
 HELLEU 128
 HERBIN 125
 HILAIRE 89
- I**
 INGUIMBERTY 88
 ISRAEL 126
 IVANOVSKY 202-203
- J**
 JONGKIND 100
- K**
 KAUFMANN 75
 KISLING 183
 KLEIN 251
 KOMARDENKOV 201-204
- L**
 LAGERFELD 25
 LALIQUE 185
 LAPICQUE 17
 LATAPIE 200
 LÉBOURG 101 à 103
 LÉGER 148
 LEROY P. 19 à 24
 LEROY P.A 62
 LHOÏTE 38-50-220 à 224-226
 LIESSENER BLOMBERG 10-12
 LORJOU 52-53
 LUCA 1 à 6 bis
 LUCE 61-106-172 à 174
 LURÇAT 121-122
- M**
 MADELINE 171
 MANE KATZ 39
 MANGUIN 93-209
 MARAIS 13
 MAUFRA 96-97
 METZINGER 182
 MIKLOS 86
 MIRO 207
 MONTEZIN 178
 MOSSA 147 BIS
 MOYA 247
- N**
 NOTERMAN 65
- O**
 OLIVE 190-191
 OTHON FRIESZ 113-114
- P**
 PALARA 7-8
 PASCIN 115
 PASTOUR 32-33
 PEPPER 237
 PERSON 158-161
 PESKÉ 208
 PICABIA 149
 PICART LE DOUX 119-120
 PICASSO 165
 PICASSO Madoura 163-164-166
 PLANSON 159
 PRINS 36
 PUENTE DE AMBROSIO 233
- R**
 RAMIÉ 14
 RESTANY 244
 RETH 194-195-197-205
 RICHTER 180
 RODIN 94
 ROTELLA 245-248-257
 RÖTIG 66-67
 ROUAULT 175 à 177
 ROUSSEAU 63-64
- S**
 SCARBOROUGH 73
 SEYSSAUD 192
 SIGNAC 130 à 132
 SMITH 43
 SOUVERBIE 198-199
 SPOERRI 243
 STEINLEN 129
 SURVAGE 211 à 216-218-219-225
- T**
 TERECHKOVITCH 44
 TEXIER 246
 THOMAS 87
 TOFFOLI 217
- V**
 VAN DONGEN 147
 VASARELY 230
 VILLEGLE 254
 VISEUX 26
 VOLTI 167 à 169
- Z**
 ZADKINE 184
 ZIEM 76 à 80
 ZINGG 116 à 118
 ZRZAVY 135 à 137



MAURICE DE VLAMINCK

CLAUDE LUCA

NÉ EN 1939



1 - Claude LUCA, né en 1939
MARIONS NOUS
Acrylique sur papier signée en bas à droite
50 x 65
750 / 850 €



2 - Claude LUCA, né en 1939
LE MANÈGE
Huile sur panneau signée en bas à droite
70 x 110
1800 / 2200 €



3 - Claude LUCA, né en 1939
LE COUPLE
Huile sur panneau signée en bas à droite
110 x 70
1800 / 2200 €

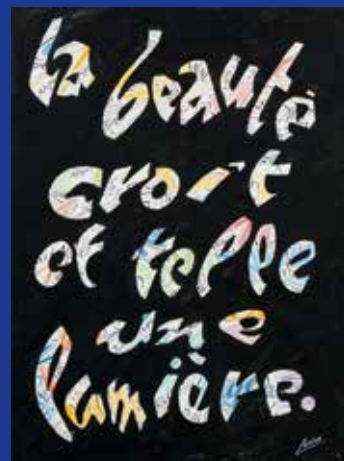


4 - Claude LUCA, né en 1939
LE PÊCHEUR AU VIEUX PORT
Acrylique sur papier signée
en bas à droite
65 x 50
650 / 750 €



6 - Claude LUCA, né en 1939
MAIRIE DE MARSEILLE
Acrylique sur papier signée en bas à gauche
65 x 50
650 / 750 €

5 - Claude LUCA, né en 1939
LA BEAUTÉ CROÎT...
Acrylique sur papier signée
en bas à droite
65 x 50
650 / 750 €



6 bis - Claude LUCA, né en 1939
VENISE DE NUIT
Huile sur panneau signée en bas à droite
50 x 70
1500 / 1700 €



7 - Jean-Pierre PALARA, né en 1964
CURLY GIRL, 2023

Technique mixte sur toile signée en bas à droite,
 datée en bas à gauche
 92 x 65

Un certificat de l'artiste sera remis à l'acquéreur
 900 / 1200€



8 - Jean-Pierre PALARA, né en 1964
BLUE EYES, 2023

Technique mixte sur toile signée en bas à droite,
 datée en bas à gauche
 75 x 75

Un certificat de l'artiste sera remis à l'acquéreur
 900 / 1200€



9 - GULLY, né en 1977
CHILDREN MEET LICHTENSTEIN, HOPPER, INDIANA, DALI AND PICASSO 5.
 RÉF. : ACRYL-98-5, 2020.

Technique mixte sur papier marouflé sur toile signée et datée en bas à droite
 99 x 150

Un certificat de l'artiste sera remis à l'acquéreur

15000 / 20000€



10 - Elena LIESSENER BLOMBERG 1897-1978, attribué à COMPOSITION
 Technique mixte, collage, aquarelle, et gouache signé en bas au centre
 28 x 22
 600 / 800 €



11 - André HAMBOURG 1909-1990 MAROC, TOUR DANS LA PALMERAIE
 Aquarelle signée en bas à droite
 34 x 26
 400 / 600 €



12 - Elena LIESSENER BLOMBERG 1897-1978, attribué à COMPOSITION
 Technique mixte, collage, aquarelle, et gouache signé en bas au centre
 28 x 22
 600 / 800 €



13 - Jean MARAIS 1913-1998 FEMME OISEAU
 Gravure signée et numérotée 59/250 en bas à gauche
 63 x 78
 100 / 300 €



14 - Suzanne RAMIÉ 1907-1974 Atelier Madoura
 VASE SPHÈRE APLATI
 En céramique émaillée, signé Madoura
 Hauteur : 8 cm - Largeur : 16 cm
 200 / 300 €



15 - Eugène PAUL dit GEN PAUL 1895-1975 PORT DE MONTRICO
 Lavis signé en bas à gauche
 47 x 63
 500 / 700 €



16 - Raymond HAINS 1926-2005 COMPOSITION ABSTRAITE, BIENNALE DE VENISE 1964
 Lithographie signée en bas à droite et annotée EA en bas à gauche
 49 x 48
 400 / 600 €



17 - Charles LAPICQUE 1898-1988 PERSONNAGE CARICATURE
 Acrylique sur feuille d'acétate, peinte en fixe sous verre, signée à l'envers en bas à gauche
 Marque à l'envers a/g en bas à droite
 50 x 40
 800 / 1000 €



18 - Pierre GRISOT 1911-1995 JEUNE FEMME NUE À LA CHEMISE VERTE
 Huile sur isorel signée en bas à droite
 25,5 x 21
 600 / 900 €

PATRICK LEROY

NÉ EN 1948



19 - Patrick LEROY, né en 1948
COMPOSITION CUBISTE
AUX VOILIERS
Huile sur panneau signée
en bas à droite
72 x 58
700 / 900€



20 - Patrick LEROY,
né en 1948
COMPOSITION CUBISTE
À LA BOUTEILLE
Huile sur panneau signée
en bas à droite
79 x 63
600 / 800€



21 - Patrick LEROY,
né en 1948
RETOUR AU VILLAGE
Huile sur panneau signée
en bas à droite
80 x 63
600 / 900€



22 - Patrick LEROY,
né en 1948
LE VILLAGE À TRAVERS
LES ARBRES
Huile sur panneau signée
en bas au centre
52 x 52
600 / 900€



23 - Patrick LEROY,
né en 1948
COMPOSITION
CUBISTE À LA JEUNE
FILLE PENSIVE
Huile sur panneau signée
en bas à droite
70 x 50
800 / 1000€



24 - Patrick LEROY,
né en 1948
COMPOSITION
CUBISTE DB
Huile sur panneau signée
en bas à gauche
64 x 49
600 / 800€

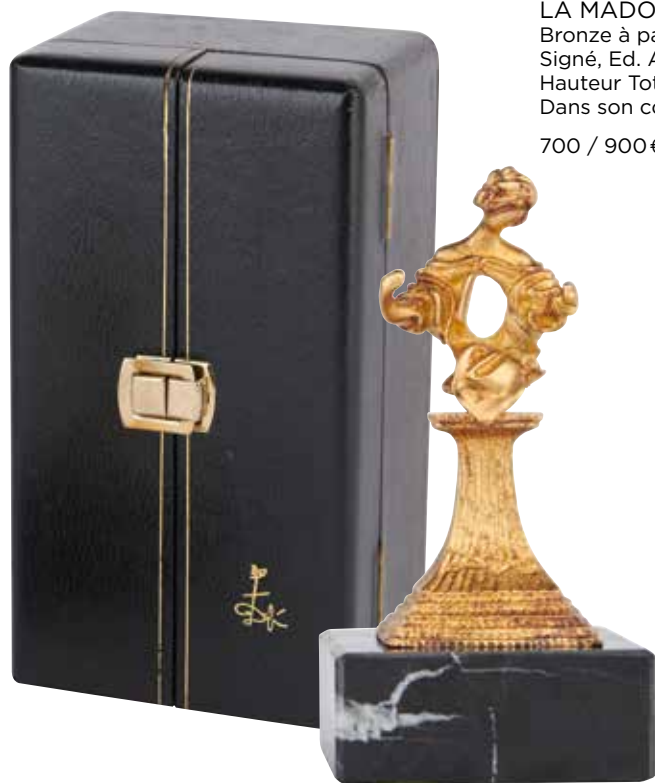


25 - Karl LAGERFELD 1938-2019
PROJETS D'ÉVENTAILS ET CROQUIS
 Feutre sur papier signé en bas à droite
 47,5 x 64,5
 5000 / 7000 €

26 - Claude VISEUX 1927-2008
SANS TITRE
 Sculpture en métal à patine brune,
 pièce unique
 63 x 44 x 24 cm
 Provenance :
 Madame FRIGERIO, écrivaine d'art
 Galerie Cavallero
 Vente Paris 19 Avril 2000
 Collection privée
 1000 / 2000 €



27 - Salvador DALI 1904-1989
LA MADONE DE PORT LLIGAT
 Bronze à patine médaille fonte à cire perdue
 Signé, Ed. A 46/300
 Hauteur Totale : 13,8 cm
 Dans son coffret d'origine gainé de cuir
 700 / 900 €



28 - Louis VUITTON
BOÎTE EN VALISE, 1989
 Malle à bijoux en carton contenant une Accumulation
 par Arman, une Boîte mystère par Ben, et une
 Compression par César numérotée 810/850
 Créée à l'occasion de l'inauguration de la boutique
 Avenue Montaigne, le 24 mai 1989
 11 x 22 x 14 cm
 2500 / 3000 €



29 - Keith HARING 1958-1990

SANS TITRE

Dessin au feutre noir sur papier
signé en bas à droite, cachet
de la fondation au dos
21 x 29,5

2500 / 3000€

30 - Keith HARING 1958-1990

SANS TITRE, 83

Dessin aux marqueurs rouge et noir
sur papier à en-tête Keith Haring 676
Broadway N.Y.C.10012 212 -477-1579
Signé et daté au marqueur en bas à droite
27,5 x 21,5

Nous y joignons une lettre imprimée

3500 / 4000€



31 - Keith HARING 1958-1990

SANS TITRE, 89

Dessin au feutre sur papier
signé et daté en bas à droite
30 x 42

Au dos de l'œuvre, certificat
de Julia Gruen, «Executor for
the Keith Haring Estate»
en date du 6-6-1991

2800 / 3800€



32 - Louis PASTOUR 1876-1948
TOULON

Huile sur toile signée en bas à gauche
Au verso «Marché dans le Midi»
38 x 55

Exposition : « Les Ponchettes » à Nice en 1921

1800 / 2000€



33 - Louis PASTOUR 1876-1949
LES BARQUES, 1929

Huile sur toile signée en bas à gauche
38 x 55

1800 / 2000€



34 - Émile GODCHAUX 1860-1938
BARQUE SUR LA GRÈVE

Huile sur toile signée en bas à droite
26 x 54

600 / 800€



35 - Émile GODCHAUX 1860-1938
BATEAUX DANS LA TÊMPETE

Huile sur toile signée en bas à droite
30 x 54

600 / 800€



36 - Pierre-Ernest PRINS 1838-1913
COUPE DE FRUITS

Pastel signé en haut à gauche
35 x 47

1500 / 2000€



37 - Zygmunt DOBRZYCKI 1896-1970
SCÈNE SURRÉALISTE

Tempera sur toile signée en bas à droite
110 x 140

2000 / 3000€



38 - André LHOTE 1885-1962
VUE D'AUPS, circa 1925-30
 Aquarelle et gouache signée en bas à gauche
 36 x 54
 Bibliographie : A pris place dans les
 Archives de Madame Bermann Martin
 en vue du catalogue raisonné
 5 000 / 6 000€

39 - Emmanuel MANE KATZ 1894-1962
RUE DE VILLAGE
 Gouache signée en bas à droite
 50 x 65
 1200 / 1500€



40 - FRANK-WILL 1900-1951
VUE DE NOTRE-DAME DE PARIS ET LA SEINE, 29
 Huile sur toile signée et datée en bas à gauche (reentoilée)
 21,5 x 58,5
 1000 / 1500€

41 - Lucien GENIN 1894-1953
LA PLACE DU TERTRE
 Huile sur toile signée en bas à gauche
 60 x 73
 Exposition : Rétrospective Lucien Génin,
 Galerie De Seine 1964
 3 000 / 4 000€





42 - Gustave BOLIN
1920-1999
 NU FÉMININ,
 circa 1989-90
 Huile sur toile
 signée en bas
 à droite
 100 x 100
 3 000 / 3 500 €



43 - Francis SMITH 1881-1961
L'ESCALIER DE LA VILLE
 Gouache signée
 Francis en bas
 à droite
 26 x 21
 2 000 / 3 000 €



44 - Constantin TERECHKOVITCH 1902-1978
HIVER, PAYSAGE ANIMÉ, 1949
 Huile sur papier marouflée sur toile signée
 et datée en bas à droite
 54 x 78
 Exposition :
 Charpentier : Plaisir de la Campagne, 1954
 3 000 / 3 500 €



45 - André BAUCHANT 1873-1958
MASSIF DE FLEURS, 1948
 Huile sur toile signée et datée en bas à droite
 50 x 61
 3 500 / 4 000 €



46 - Maïté DELTEIL, née en 1933
PRINTEMPS
 Huile sur toile signée en bas au milieu,
 contresignée et titrée au dos
 90 x 71
 9 000 / 12 000 €

47 - Emilio GRAU SALA 1911-1975
FEMME AU BOUQUET
DE FLEURS
Huile sur toile signée
en bas à gauche
81 x 68
8 000 / 10 000 €



48 - Eugène PAUL dit GEN PAUL
1895-1975
BOUQUET DE FLEURS VARIÉES
AU PICHET, circa 1925
Huile sur toile signée en bas à droite
73 x 60
Provenance : Éric de Rothschild
15 000 / 18 000 €



49 - Bernard CHAROY,
né en 1931
JEUNE FEMME
Huile sur toile signée
en bas à droite
61,5 x 50
800 / 1000€



50 - André LHOTE
1885-1962
LES FIANCÉS, 1908
Fusain signé en bas à droite
47,5 x 30,5
Cette œuvre est enregistrée
dans les archives de
Madame Dominique
Bermann Martin en vue du
catalogue raisonné
1200 / 1500€



51 - Marcel COSSON 1878-1956
LE FOYER DE L'OPÉRA
Huile sur panneau signée en bas à droite
24 x 33
800 / 1200€



52 - Bernard LORJOU
1908-1986
**BOUQUET DE FLEURS
AVEC UN SOLEIL**
Huile sur toile signée
en bas à droite
55 x 34
2500 / 2800€



53 - Bernard LORJOU 1908-1986
BOUQUET DE GLAÏEULS SUR FOND BLEU
Huile sur toile signée en bas à gauche
81 x 60
3500 / 4000€



54 - Pierre AMBROGIANI 1907-1985

NU

Huile sur carton signée en bas vers la droite
65 x 50

Une copie du certificat du Comité Pierre
Ambrogiani sera remise à l'acquéreur

2200 / 2800 €

55 - Marcel COSSON 1878-1956
DANSEUSES & ABONNÉS
À L'ESCALIER DE L'OPÉRA

Huile sur toile signée en bas à gauche
74 x 115

10 000 / 12 000 €



56 - Jean-Louis FORAIN 1852-1931

DANSEUSE ATTACHANT SON SOULIER

Huile sur toile signée en bas à gauche
61 x 47

Provenance : Beurdeley

10 000 / 12 000 €



57 - Hippolyte Camille DELPY 1842-1914
LAVANDIÈRES EN BORD DE RIVIÈRE
 Huile sur panneau signée en bas à gauche,
 cachet 'HCD' au verso
 41 x 71

3500 / 4000€

58 - Hippolyte Camille DELPY
1842-1914
REMOREQUEUR SUR LA SEINE
 Huile sur panneau signée en bas à gauche,
 cachet HCD au verso
 33 x 60

3500 / 4000€



59 - Adolphe APPIAN 1818-1898
PETITE MAISON
DANS LA CAMPAGNE
 Huile sur toile signée en bas à gauche
 20,5 x 38

1000 / 1200€



60 - Félix BRISSOT DE WARVILLE 1818-1892
CHEVAUX DANS LA PRAIRIE
 Huile sur toile signée en bas à gauche
 33 x 47

3000 / 3500€



61 - Maximilien LUCE 1868-1944
BORD DE SEINE
 Aquarelle signée en bas à gauche
 31 x 47

2000 / 2500€



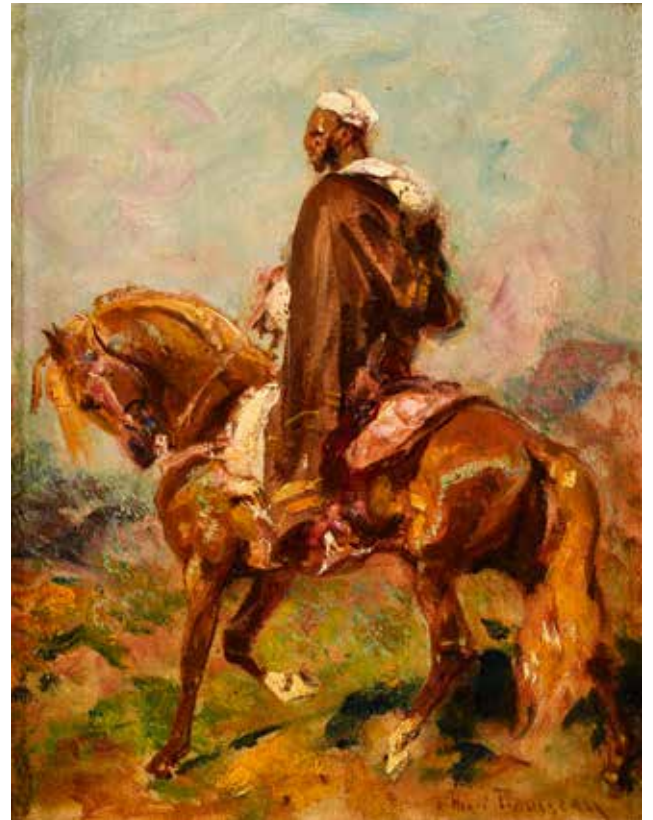
62 - Paul Alexandre LEROY 1860-1942
SCÈNE ORIENTALISTE
 Huile sur panneau signée en bas à droite
 73 x 92

5000 / 7000€



63 - Henri ROUSSEAU 1875-1933
CAVALIER ARABE AU FUSIL
 Huile sur panneau signée en bas à gauche
 18 x 14

2200 / 2500€



64 - Henri ROUSSEAU 1875-1933
CAVALIER ARABE
 Huile sur panneau signée en bas à droite
 18 x 14

2200 / 2500€

**PEINTURES DES XVIII^e ET XIX^e SIÈCLES
PROVENANT DE COLLECTIONS PRIVÉES,
SUCCESIONS ET À DIVERS AMATEURS**



65 - Zacharie NOTERMAN 1820-1890
SINGES À LA CORNEMUSE
Huile sur panneau signée en bas à gauche
25 x 38
1000 / 1200 €

66 - Georges Frédéric RÖTIG 1873-1961
BICHES ET CERF, 25
Huile sur toile signée et datée en bas à droite
60 x 45
Cartouche sur le cadre
«Hors concours»
2800 / 3500 €



67 - Georges Frédéric RÖTIG 1873-1961
SANGLIERS, 25
Huile sur toile signée et datée en bas à gauche
60 x 45
Cartouche sur le cadre «Hors concours»
3800 / 4500 €



68 - École XVIII^e
PAYSAGE
Huile sur toile
83 x 63
(Restaurations/ Rentoilage)
400 / 800 €

69 - École française, vers 1730
**LIÈVRE MORT SUSPENDU
DANS UNE NICHE**
Toile, cadre en bois sculpté
doré à décor rocaille
du XVIII^e recoupé
95 x 62,5
Restaurations anciennes
2500 / 3500 €





**70 - École française du XVIII^e,
atelier de François-Hubert DROUAI**
PORTRAIT DE MADAME DU BARRY

Toile ovale
47 x 40

Restaurations anciennes

Notre tableau est une reprise partielle de la composition
de François-Hubert Drouais, «Portrait de Madame du Barry
en Flore» (Agen, musée des Beaux-Arts, inv. 1 Ai)

600 / 800€



**71 - Giuseppe Antonio PETRINI
1677-1758, Attribué à
TÊTE DE VIEILLARD**

Toile marouflée sur panneau, sans cadre
43,8 x 32,4

Petits manques sur les bords

2500 / 3500€



**72 - Nicolas de LARGILLIERRE
1656-1746**

AUTO PORTRAIT, vers 1695

Toile
55,5 x 44,3

Au verso indication «Largilliere peintre/
peint par lui même/16//»

Étiquette ancienne déchirée sur le châssis
«(Nicolas/46)»

Bibliographie : catalogue de l'exposition
«Visages du Grand Siècle Le portrait
français sous le règne de Louis XIV
1660-1715», Nantes, musée des Beaux-Arts,
juin-septembre 1997, Toulouse, musée des
Augustins, 1997-1998, Somogy Éditions
d'Art, Paris, 1997, p. 215, n° 35 et reproduite
p.117

Nous remercions Monsieur Dominique
Brème d'avoir confirmé le caractère
autographe de ce tableau par examen
direct de l'œuvre, le 11 avril 2023. Il nous
indique que la date doit être anticipée, vers
1695, plutôt que 1705-1706 jusqu'ici admise.
Il l'inclura dans le catalogue raisonné de
l'œuvre de Largillière à paraître. Il existe
trois répliques autographes de cette
composition, deux ovales au Musée d'Arts
de Nantes, une en collection particulière,
et la notre rectangulaire. Les trois sont de
mêmes dimensions.

12000 / 18000€



**73 - Frederick William
SCARBOROUGH 1860-1939**
LIMEHOUSE REACH,
LONDON

Aquarelle signée en bas à droite,
située en bas à gauche
38 x 58

1800 / 2500 €

**74 - Frank BOGGS
1855-1928**

PARIS, LA SEINE,
NOTRE DAME,
LE QUAI VOLTAIRE
ET L'INSTITUT

Huile sur toile signée
en bas à gauche
73 x 92

5000 / 6000 €



**75 - Karl KAUFMANN
1843-1902/05**
VENISE, BATEAU À L'ENTRÉE
DU GRAND CANAL

Huile sur panneau signée
en bas à droite
41,5 x 53

3500 / 4000 €

**76 - Félix ZIEM
1821-1911
HOMME &
SON CHIEN
ASSIS SUR
LES ROCHERS
DEVANT
LA MER**

Huile sur carton
marouflé sur
panneau signée en
bas à gauche
23 x 32,5

Provenance :
Vente Succession
du Peintre Natorp
21/2/1913

6 000 / 7 000€



**77 - Félix ZIEM 1821-1911
QUAI ANIMÉ À VENISE**
Huile sur toile signée en bas
à droite
69 x 54

Provenance :
Collection privée Paris
Succession Ziem 4877
(inscrit 2 fois au verso)

L'association Félix Ziem
représentée par Messieurs
Mathias Ary Jan - David
Pluskwa & Gérard Fabre
a confirmé l'authenticité
de cette œuvre et l'inclura
au catalogue raisonné.
Un certificat pourra être
demandé par l'acquéreur

18 000 / 20 000€



78 - Félix ZIEM 1821-1911
LES GRANDS ARBRES
EN BORD DE RIVIÈRE
Huile sur panneau signée
en bas à droite
66 x 52

12000 / 15000€

79 - Félix ZIEM 1821-1911
TROUPEAU DE MOUTONS
DANS LA VALLÉE DU VAR
Huile sur toile signée en bas à gauche
70 x 92

Provenance :
Vente Violet Perpignan 1972, n°64

Bibliographie :
Anne Burdin Hellebranth, Félix Ziem
catalogue raisonné Tome II 1998 n°1335
reproduit p. 134
Pierre Miquel, Felix Ziem, Editions de
la Martinelle n°135 reproduit p. 189
L'association Félix Ziem représentée par
Messieurs Mathias Ary Jan - David Pluskwa
& Gérard Fabre a confirmé l'authenticité
de cette œuvre. Un certificat pourra être
demandé par l'acquéreur

18000 / 25000€





80 - Félix ZIEM 1821-1911
VENISE, EMBARCADÈRE DU PALAIS DUCAL, 1880
Huile sur panneau signée et datée en bas à gauche
69 x 108

Un certificat du comité Ziem sera remis à l'acquéreur

38 000 / 40 000 €

81 - Arthur DUPAGNE 1895-1961

PIROGUIER

Bronze à patine noire signé
et numéroté 1/8 au dos,
cachet fonderie Coubertin
75 x 70,5 x 30 cm

15 000 / 20 000 €



82

LAMPADAIRE AU HÉRON,
circa 1920

En bronze peint à décor de
héron et de végétation sur
une base en décor de feuilles
de nénuphar, pied en bronze
en forme de racine, boule en
opaline

Hauteur : 1,60 m

4 500 / 5 000 €



**83 - André-Vincent
BECQUEREL 1893-1981**

AIGLE, circa 1935

Épreuve en bronze à patine verte
et brune. Fonte d'édition signée
55 x 40 cm

4 500 / 5 500 €





84 - Pablo CURATELLA
MANES 1891-1962, d'après
LE GUITARISTE
Bronze à patine noire signé
côté droit, fonte post-mortem
cachet cire perdue côté droit
40 x 16 x 22 cm
3000 / 3500€



85 - Aleksey BABICHEV
1887-1963, d'après
COMPOSITION
Marbre signé sur le socle
40 x 16 x 16 cm
(Diverses réparations sur une
face, égrenures sur le socle)
3000 / 3500€



86 - Gustave MIKLOS
1888-1967, d'après
AVIATEUR, 1939
Bronze à patine brune signé G.miklos
et daté, numéroté EA 3/3,
cachet Fonderie C.A.I.2003
25 x 6 x 10 cm
Provenance : Galerie Valois Paris
2500 / 3000€



87 - Alain THOMAS, né en 1942
SENTA ET LES POISSONS
 Huile sur isorel signée et titrée au dos
 65 x 34

1500 / 2000€



88 - Joseph INGUIMBERTY 1896-1971
PORTRAIT DE FEMME VIETNAMIENNE
 Huile sur panneau signée en bas à gauche
 46 x 38

Expert : Alice Jossaume - Cabinet Portier

3000 / 5000€



89 - Camille HILAIRE 1916-2004
CRÉPUSCULE SUR LA MER
 Aquarelle signée en bas à droite
 50 x 40

1200 / 1500€



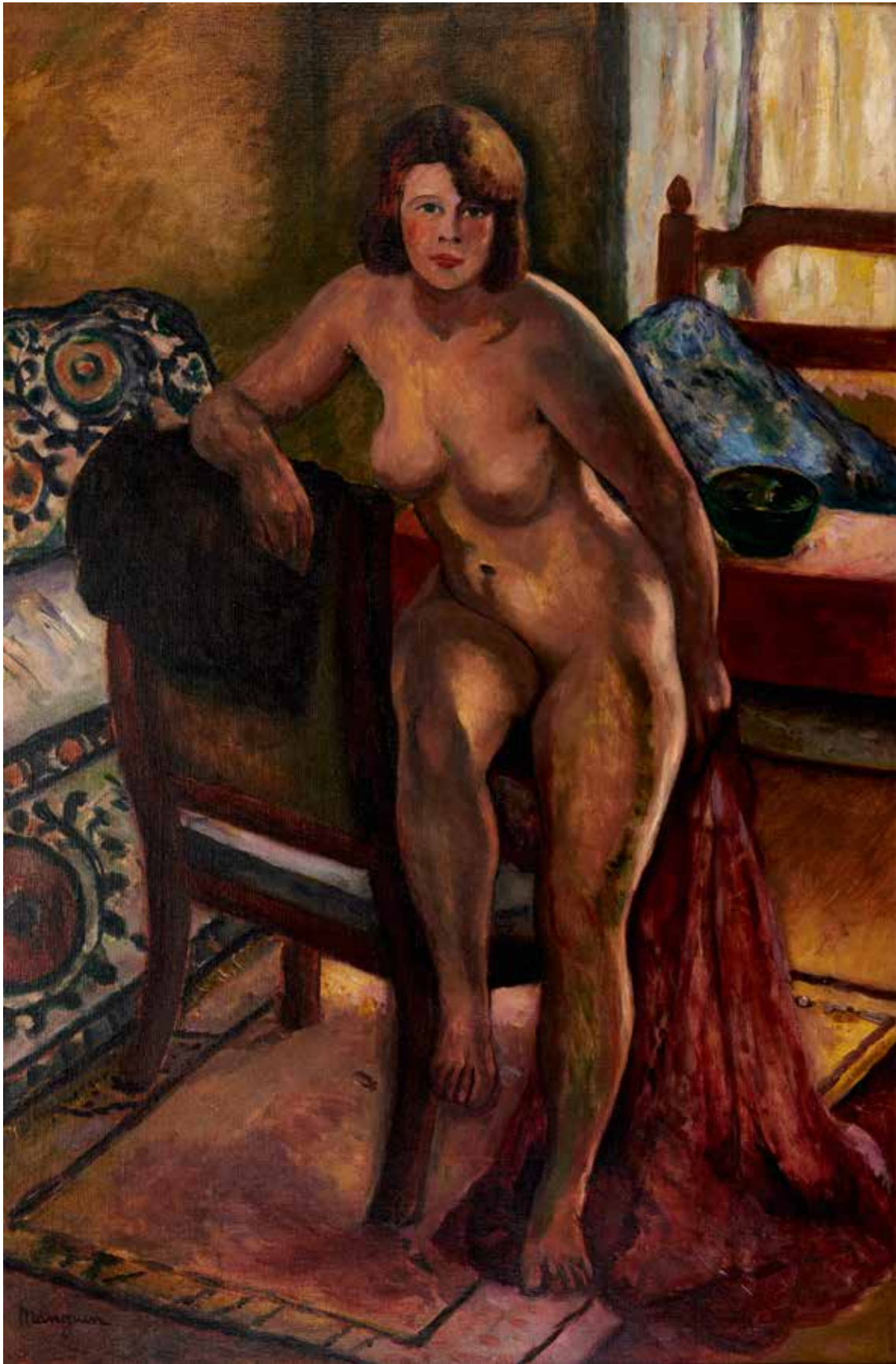
90 - Leonor FINI 1907-1996
ÉTUDE DE CHATS
 Feutre
 26 x 20

1800 / 2000€

91 - Leonor FINI 1907-1996
VISAGE
Huile sur papier signée en bas à droite
47,5 x 39
Provenance :
Galerie Maurice Hugard, Paris, 1986
8 000 / 10 000€



92 - Leonor FINI 1907-1996
COURTISANE, 1934
Gouache et aquarelle signée
et datée en bas à gauche
73 x 50
12 000 / 15 000€



93 - Henri MANGUIN 1874-1949
NU AU FAUTEUIL « GRENOUILLETTE », 1922
Huile sur toile signée en bas à gauche
120 x 80

Provenance :
Henri Manguin, Galerie Druet N°9770 (Juin 1922)
Galerie de Paris

Bibliographie
À propos du Salon d'Automne, des peintres Suisses et quelques Français - La semaine à Genève
Du 09 au 15 Janvier 1923 p.25
Henri Manguin, Catalogue raisonné de l'œuvre peint reproduit et décrit sous le n°717 p.247

20 000 / 25 000€



94 - Auguste RODIN 1840-1917

TORSE DE LA CENTAURESSE

Bronze à patine noire nuancée de bleu signé et numéroté «Rodin 5/8»
sur le côté gauche et la marque GODARD Fondateur sur l'arrière droit (1986)
20,7 cm x 10,2 cm x 6,5 cm

Conçu vers 1887 et tirage à 12 exemplaires, 8 en numérotation de 1 à 8/8 et 4 en EA

Un certificat du Comité Rodin sera remis à l'acquéreur.

Provenance :

- Musée Rodin
- M. et Mme Pierre B. (Paris), janvier 1987
- Vente Christie's Paris, 21 mai 2008, N°47
- Collection privée France

Bibliographie :

- Sera inclus au catalogue critique de l'œuvre sculpté de Auguste Rodin en préparation par la Galerie Brame Lorenceau sous la direction de Jérôme Le Blay, sous le N°2008-1870 B
- Antoinette Le Nomand Romain, The Bronzes of Rodin, catalogue des œuvres au Musée Rodin, vol I, Paris, 2007, p. 256 (ill. d'une autre épreuve)

25 000 / 28 000 €



95 - Jean DUFY 1888-1964

LA MOISSON

Gouache signée en bas

à droite

50 x 63

Un certificat de Monsieur

Jacques Bailly sera remis

à l'acquéreur

10 000 / 12 000 €

96 - Maxime MAUFRA 1861-1918

GRANDVILLE

LA VILLE HAUTE

Pastel signé en bas à droite

et situé en bas à gauche

11 x 15,5

800 / 1000 €



97 - Maxime MAUFRA 1861-1918

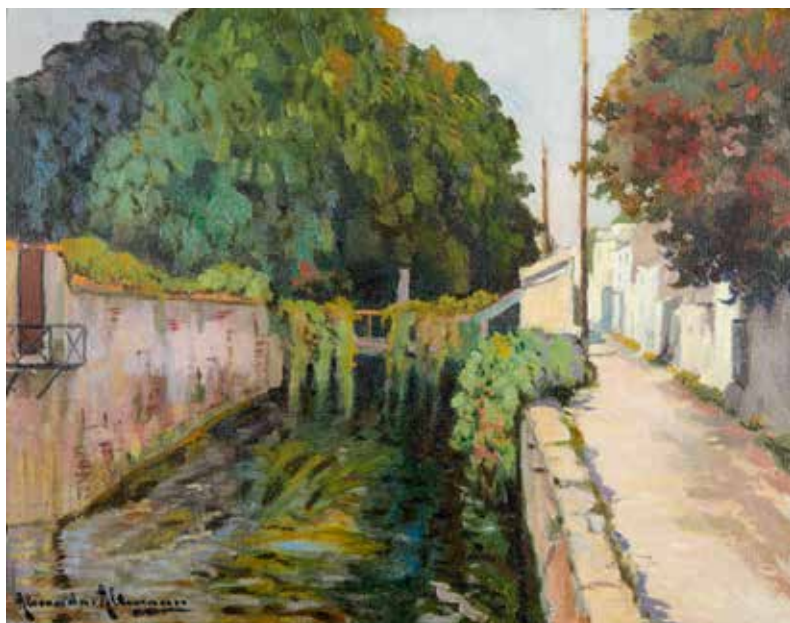
GRANDVILLE LES QUAIS

Pastel signé en bas à droite

et situé en bas à gauche

11 x 15,5

800 / 1000 €



98 - Alexander ALTMANN 1878-1932
CANAL À MONTARGIS
 Huile sur toile signée en bas à gauche
 73 x 92

5 000 / 6 000€

99 - Alexander ALTMANN 1878-1932
BORD D'ÉTANG
 Huile sur toile signée en bas à gauche
 65 x 81

5 000 / 6 000€



100 - Johan-Barthold JONGKIND 1819-1891
PAYSAGE DE LA CÔTE SAINT-ANDRÉ (ISÈRE), 1882
 Crayon et aquarelle, cachet de la signature, daté 27 mai 1882 en bas à gauche
 Au verso : Ruelle de village sur la côte Saint-André
 Crayon et aquarelle daté 26 mai 1882 en bas à gauche
 A vue : 15 x 23

3 500 / 4 000€



101 - Albert LEBOURG 1849-1928
LA SEINE À PARIS
Huile sur toile signée en bas à droite
38 x 61

12000 / 16000€



102 - Albert LEBOURG 1849-1928
BARQUES SUR LA SEINE
Huile sur toile signée en bas à gauche
46 x 76

11000 / 13000€



103 - Albert LÉBOURG 1849-1928
PARIS, BORD DE SEINE
 Huile sur toile signée et située en bas à gauche
 46 x 85
 12000 / 14000€



105 - Eugène BOUDIN 1824-1898
SUR LES HAUTEURS DE HONFLEUR
FERME ST SIMÉON
 Pastel
 Cachet de l'atelier en bas à droite
 29,5 x 45,5
 Provenance :
 Knoedler Modarco SA NY
 Galerie Schmitt Paris
 Vente Christie's du 14 Avril 2021 N°13
 Collection Rachet, Honfleur
 Exposition :
 Honfleur Grenier à sel, Musée Eugène Boudin
 Avril-Juillet 1992 p.241 N°252 du catalogue Glasgow
 The Burrell Collection au Glasgow Museum
 Londres Courtauld Institute Galleries, Boudin at Trouville
 Nov 1992-Mai 1993 p.35 N°13 du catalogue
 9000 / 10000€

104 - Eugène BOUDIN
1824-1898
RUE DE VILLAGE
EN BRETAGNE,
 circa 1868-72
 Aquarelle portant le cachet
 de l'atelier en bas à droite
 20,5 x 28,5
 Provenance :
 Collection Rachet,
 Honfleur
 Galerie Schmitt
 Vente Christie's
 du 14 Avril 2021, N°12
 2200 / 2500€





106 - Maximilien LUCE 1858-1941

PARIS, LE PERCEMENT DE L'AVENUE JUNOT À MONTMARTRE, circa 1910-12

Huile sur toile signée en bas à droite

54 x 65

Provenance : Vente Christie's Londres 2/12/66 n°30

Vente Loudmer Paris 21/11/75 n°212

Vente Kohn Bourg-en-Bresse 25/11/79

Bibliographie : J. Bouin Luce et D. Bazetoux, catalogue de l'œuvre peint Tome II n°835 p.213

20 000 / 25 000€



107 - Eugène BOUDIN 1824-1898

PAYSAGE,
ENVIRONS D'HONFLEUR, 1860

Huile sur panneau signée
et datée en bas à droite
35,5 x 57,5

Bibliographie :

Robert Schmit, Eugène Boudin, Tome I,
Paris, 1973, N° 251, page 80

Provenance :

Galerie Muller Paris

22 000 / 25 000 €



108 - Eugène BOUDIN 1824-1898
PLOUGASTEL, SORTIE DE L'ÉGLISE,
circa 1870-73

Huile sur panneau signée en bas à droite
et située en bas à gauche
27 x 21

Provenance :

Vente Paul Martin à Versailles, Trianon
Palace 11/6/65 n°57

Bibliographie :

R. Schmit catalogue raisonné Ed. Galerie
Schmit Paris 1973 tome I n°591 p. 217

22 000 / 25 000 €



109 - Henri Joseph HARPIGNIES
1819-1916
 PAYSAGE : PAYSANNE ET SA
 FILLE SUR LE CHEMIN RETOUR
 À LEFERREUX, 1885
 Huile sur toile signée et datée
 en bas à gauche
 73 x 54
 Provenance : Galerie Bernheim
 Jeune & Fils n°14121, 1903
 14 000 / 16 000 €

110 - Charles CAMOIN 1879-1965
 LA BAIE DE SAINT-TROPEZ OU
 LES HERBES DANS LA CAMPAGNE
 DE SAINT-TROPEZ, circa 1946
 Huile sur toile signée en bas à droite
 24 x 33

Provenance :
 Collection particulière Paris (acquis
 à Saint-Tropez dans les années 1960)
 Vente Christie's 10/10/2012
 Bibliographie : Cette œuvre est répertoriée
 dans les Archives Camoin
 12 000 / 14 000 €





111 - Charles CAMOIN 1879-1965

SAINT-TROPEZ LES VIGNES
À SAINTE-ANNE, circa 1950

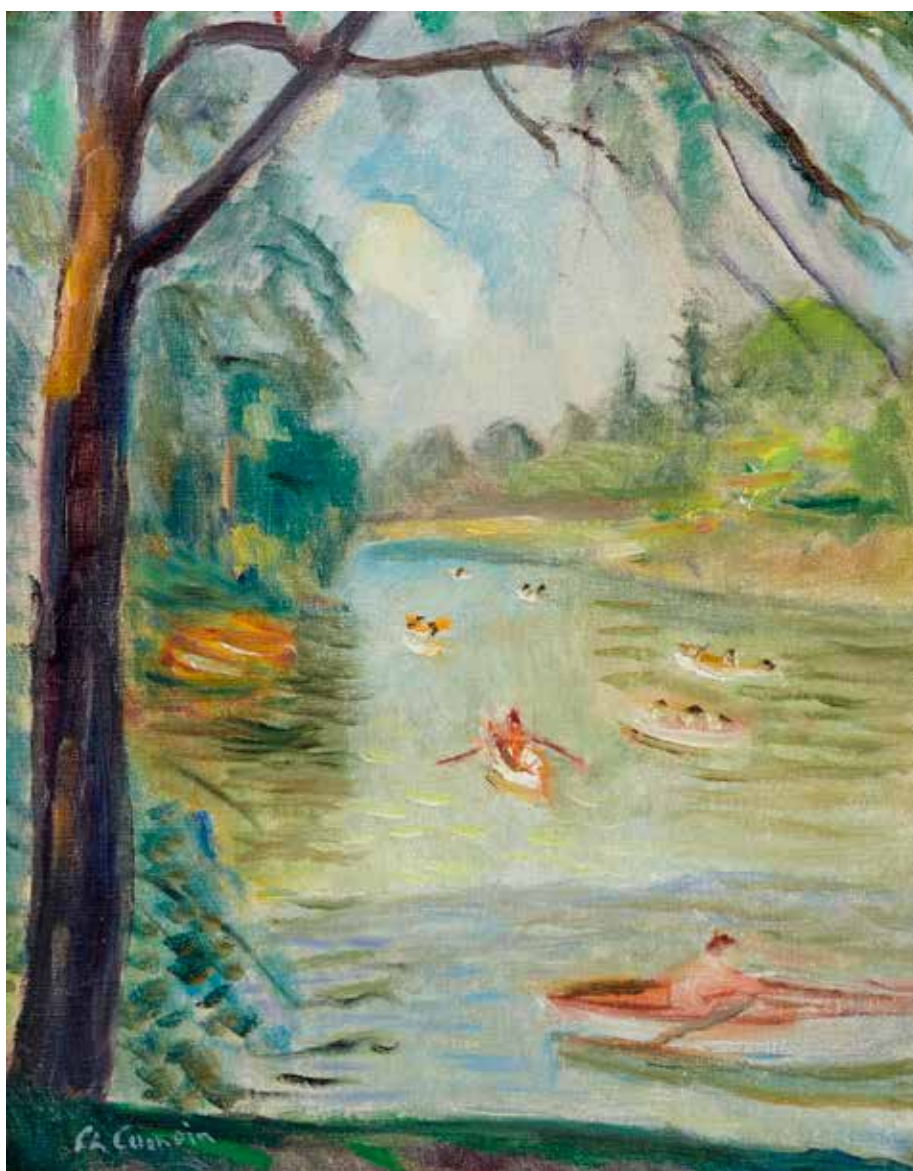
Huile sur panneau signée en bas
à gauche
20 x 28

Provenance :

Galerie Le Griffon (Lyon), exposition
Camoin, Jean Puy et Valtat
Collection Modern Art Foundation
Vaduz

A pris place dans les archives
Camoin en vue du catalogue
raisonné

12 000 / 14 000 €



112 - Charles CAMOIN 1879-1965

CANOTIERS SUR LE LAC
DU BOIS DE BOULOGNE

Huile sur toile signée en bas à gauche
38 x 31

Provenance : Vente Enghien-les-Bains
21/06/87

L'authenticité du tableau a été
confirmée par Madame Anne-Marie
Grammont Camoin

L'œuvre sera incluse au catalogue
raisonné en préparation par
le comité Camoin

15 000 / 18 000 €



113 - Achille-Émile OTHON FRIESZ 1879-1949

SOUS LES ARBRES

Huile sur toile signée en bas à gauche

54 x 65

Provenance :

Galerie Vildrac, Paris, N°1316

10 000 / 12 000 €

114 - ÉMILE OTHON FRIESZ 1879-1949

BAIGNEUSES EN BORD DE RIVIÈRE, 1943

Huile sur toile signée et datée en bas droite

64 x 80

7 000 / 9 000 €



115 - Jules PASCIN 1885-1930
BAVARDAGE (RECTO), vers 1923-
1924 ET DEUX FEMMES (VERSO)
Huile sur toile signée en bas à droite
92 x 73

Provenance :

- Ancienne collection Guy Kruhg
- Galerie Fanny Guillon-Laffaille, Paris

Bibliographie :

- Pascin, catalogue raisonné des peintures, aquarelles, pastels et dessins, par Yves Hmin, Guy Kruhg, Klaus Peres et Abel Rambert, Tome I. Recto décrit et reproduit p.249, N°444
- Pascin, Co-édition du Comité Pascin et des Éditions Paradax. Recto décrit et reproduit p. 72, N°2420

40 000 / 45 000 €





116 - Jules ZINGG
1882-1942
CHARIOT À L'ENTRÉE
DU VILLAGE SOUS
LA NEIGE
Huile sur toile signée
en bas à gauche
58 x 75
14 000 / 15 000 €

117 - Jules ZINGG 1882-1942
EFFETS DE NEIGE
SUR LES TOITS
Huile sur toile signée
en bas à droite
80 x 100
6 000 / 7 000 €



118 - Jules ZINGG 1882-1942
PAYSAGE AU CLOCHER
Huile sur toile signée en bas à droite
54 x 81
6 000 / 8 000 €



119 - Jean PICART LE DOUX 1902-1982
OISEAUX PERCHÉS
 Tapisserie d'Aubusson, Lissier Atelier Marie Berthaud (AMB) en bas à gauche, signée en bas à droite
 174 x 131
 3000 / 3200€

120 - Jean PICART LE DOUX 1902-1982
L'ARLEQUIN
 Tapisserie signée en bas à droite et monogramme du lissier en bas à gauche Lissier Marie Berthaud à Aubusson.
 Bolduc au verso
 198 x 145
 5000 / 5500€



121 - Jean LURÇAT 1892-1966
CONSTELLATION SUR FOND JAUNE
 Tapisserie d'Aubusson signée en bas à gauche, signée sur le bolduc
 175 x 273
 Lissier : Raymond Picaud à Aubusson n° 10119 de l'atelier, matricule 1167
 8000 / 9000€



122 - Jean LURÇAT 1892-1966
DORDOGNE
 Tapisserie d'Aubusson signée en bas à droite et monogrammée "PF" en bas à gauche
 Lissier : Pinton Frères
 Bolduc avec le titre du modèle, le nom du cartonnier et celui du lissier
 156 x 308
 7000 / 9000€

123 - Georges d'ESPAGNAT
1870-1950
ŒILLETS, ROSES, POMMES
& POIRES

Huile sur toile signée du
monogramme en haut à droite
61 x 50

Provenance : Paris, Galerie
Durand Ruel, n° DR 8611,
photo 6003

10 000 / 12 000 €



124 - Henri EPSTEIN 1892-1944
NATURE MORTE AUX FRUITS
ET AU BOUQUET DE FLEURS

Huile sur toile signée
en haut à droite
54 x 73

12 000 / 15 000 €





125 - Auguste HERBIN 1882-1960

LES MARGUERITES, 1923

Huile sur toile signée en bas à droite

60 x 73

Provenance : Galerie l'Effort Moderne, Léonce Rosenberg, Paris N° Stock 476/7982

Collection privée France

Bibliographie : Geneviève Claisse, Herbin Catalogue Raisonné de l'œuvre peint, les éditions du Grand-Pont Lausanne 1993, reproduit et décrit sous le N°513 p.369

30 000 / 35 000€



127 - Louis Émile ADAN 1839-1937
LE GOÛTER
CHAMPÊTRE
 Huile sur carton
 signée en bas à
 droite, contresignée
 et titrée au verso
 22 x 15
 1200 / 1500€



126 - Isaac ISRAEL 1865-1934
ÉLÉGANTE
 Aquarelle et crayon signé en bas à droite
 39 x 30
 4000 / 5000€

128 - Paul Cesar HELLEU
1859-1927
PORTRAIT DE FEMME
 Fusain, sanguine et craie signé
 et dédié à "Madame
 Valentine Sarda" en bas à droite
 53 x 44
 3000 / 5000€



129 - Théophile-Alexandre STEINLEN 1859-1923
LES DEUX JEUNES FILLES
 Huile sur toile signée en bas
 à droite
 82,5 x 67
 Ce tableau est enregistré dans
 les archives de Madame Orset
 en vue du catalogue raisonné
 10 000 / 13 000€



130 - Paul SIGNAC 1863-1935
SAINT-TROPEZ TARTANES
AU PORT

Mine de plomb signée du cachet de l'atelier en bas à droite
 28 x 44

Provenance :
 Collection Jack Chambrin

Bibliographie : Catalogue de l'exposition du musée Lambinet à Versailles rédigé sous le n°5 p.127 par Catherine Gendre, Marina Ferretti Bocquillon et Étienne Pinte

Exposition : Musée Lambinet Versailles, Post-impressionnistes de la collection Guy et dessins de Signac (2006)

A pris place dans les archives de Madame Ferretti Bocquillon en vue du catalogue raisonné

8 000 / 10 000€

131 - Paul SIGNAC 1863-1935
LA SEINE PONT & BATEAUX
(TEMPS CLAIR), circa 1900
 Mine de plomb signée du cachet de l'atelier en bas à gauche
 21 x 26

Provenance :
 Collection Jack Chambrin

Bibliographie : Catalogue de l'exposition du musée Lambinet à Versailles rédigé sous le n°26 p.146 par Catherine Gendre, Marina Ferretti Bocquillon et Étienne Pinte

Exposition : Musée Lambinet Versailles, Post-impressionnistes de la collection Guy et dessins de Signac (2006)

A pris place dans les archives de Madame Ferretti Bocquillon en vue du catalogue raisonné

6 000 / 7 000€



132 - Paul SIGNAC 1863-1935
LA SEINE PONT & BATEAUX
(TEMPS SOMBRE), circa 1900

Mine de plomb signée du cachet de l'atelier en bas à gauche
 21 x 26

Provenance : Collection Jack Chambrin

Bibliographie : Catalogue de l'exposition du musée Lambinet à Versailles rédigé sous le n°25 p.148 par Catherine Gendre, Marina Ferretti Bocquillon et Étienne Pinte

Exposition : Musée Lambinet Versailles, Post-impressionnistes de la collection Guy et dessins de Signac (2006)

A pris place dans les archives de Madame Ferretti Bocquillon en vue du catalogue raisonné

6 000 / 7 000€



133 - Maurice de VLAMINCK 1876-1958

BOUQUET DE FLEURS

Huile sur toile signée en bas à gauche

46 x 33

Une photo annotée et signée au verso «cette toile a été peinte par moi» sera remise à l'acquéreur

Provenance :

Michel Boutin

Dr Julien (Senlis)

26 000 / 28 000 €



134 - Maurice de VLAMINCK 1876-1958

PAYSAGE ORAGEUX

Huile sur toile signée en bas à droite

38 x 46

Provenance :

Vente Sotheby's Londres le 05 Décembre 1990 n° 200

Vente Versailles Enchères Palais des Congrès du 09/11/2033 n°23

Exposition :

James Vigevano, Westwood Hills Los Angeles

Galerie de l'Elysée Paris

Un certificat du Wildenstein Institute a été délivré à l'acheteur de la vente de Versailles, mais a été perdu depuis

20 000 / 22 000€

LES ŒUVRES DE JAN ZRZAVY

LOTS 135 À 137

Rares sont les œuvres sur le marché de l'art de Jan ZRZAVY, aussi est-il exceptionnel de vous présenter trois œuvres provenant de la collection du Professeur Édouard DOLLÉANS offertes par l'artiste pour l'avoir hébergé à son domicile parisien dans les années 1930.

Expert : Ivan BIRR

135 - Jan ZRZAVY 1890-1977

VIERGE À L'ENFANT, 1930

Tempéra sur toile monogrammée, datée et dédiée
« à Madame Dolléans 1/1/1930 J.Z. » en haut à droite.

Au dos du cadre une étiquette écrite à la plume « J. Zrzavy 37 rue Fondary 37 Paris 15^e Madone détrempe 1930 » suivie de la mention soulignée « pas à vendre ». Autre inscription au crayon « J. Zrzavy 37 rue, Fondary Paris 15^e ».

35 x 27

Provenance : Offert le jour de l'an 1930 par l'artiste à l'épouse, Édulphie Adèle Marcelle Loye (1877-1957), du professeur Edouard Dolléans, puis par succession au propriétaire actuel.

Le thème de l'enfance et de la maternité tient une place toute particulière dans l'œuvre de l'artiste. Zrzavý s'inspire ici de l'icône, image sa propre jeunesse. Cette Madone exprime la profonde foi de l'artiste. Il confesse à Dolléans « je n'aime personne que le Christ. Et toutes nos amours ne sont que les expériences par lesquelles nous cherchons à exprimer cet amour spirituel dans les conditions terrestres auxquelles nous sommes soumis » ÉDOUARD DOLLÉANS, « Jean Zrzavy, le peintre des visages intérieurs », in Musaion I, Prague, 1928, p. 6

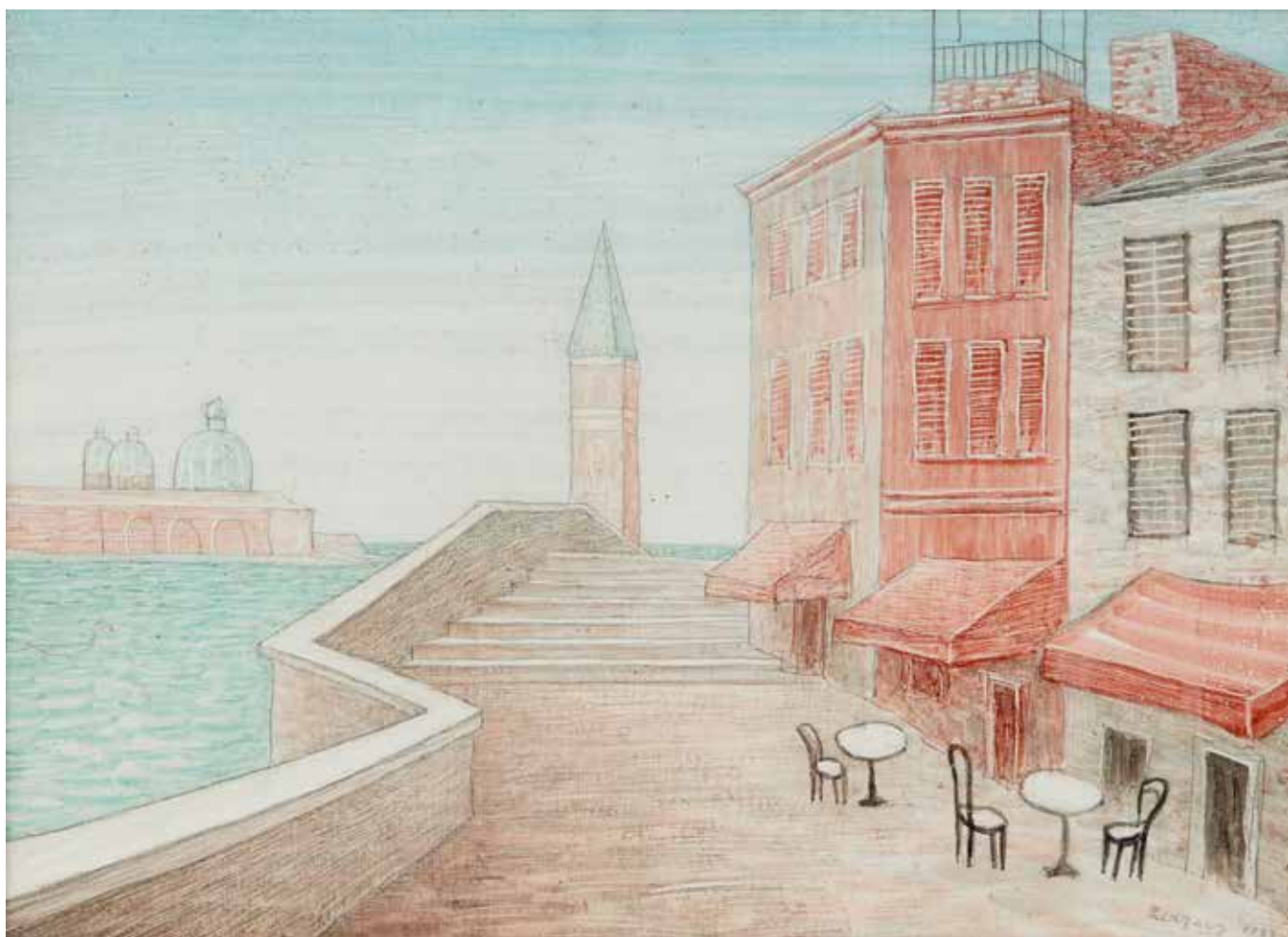
Bibliographie - Exposition :

Ce tableau avec la provenance Mme Dolléans et la date 1930 est au catalogue de l'exposition de Prague Katalog výstavy obrazu à kresev Jana Zrzavého, Umeleska beseda, Rijna, 1930, n°10.

Nous remercions Mme Rea Michalova pour les références.

10 000 / 15 000 €





136 - Jan ZRZAVY 1890-1977

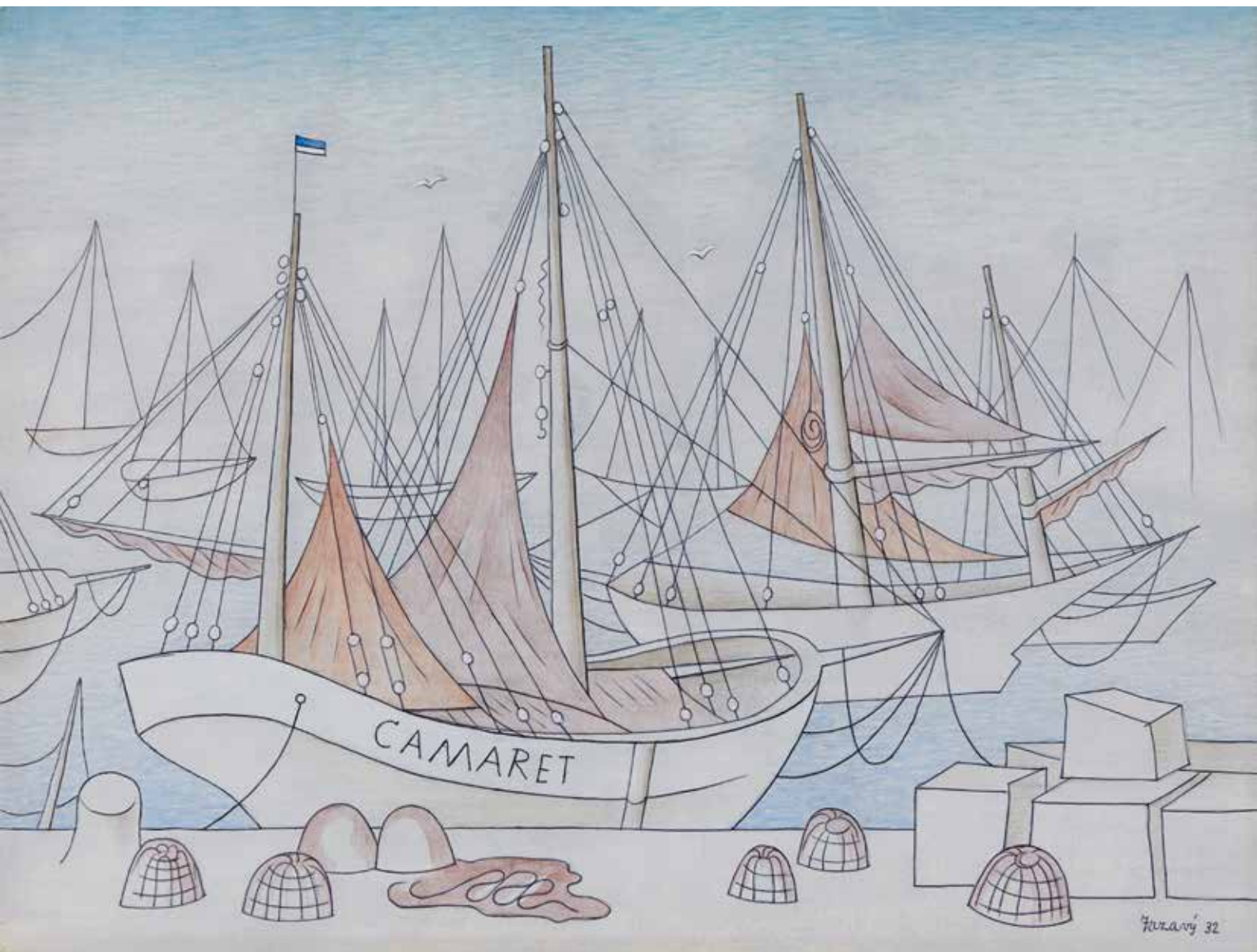
VUE DE VENISE ET DU DÔME DU SAN SALVATORE, 1937

Encre sur traits de crayon et tempéra signée et datée au crayon Zrzavý 1937
27 x 37

Provenance : Offert par l'artiste au professeur Edouard Dolléans, historien du socialisme, puis par succession au propriétaire actuel.

Venise a exercé une véritable fascination pour l'artiste. Le caractère même de cette cité, placée en terre et mer avec ses formes d'un autre temps lui ont inspiré de nombreux paysages. Les lignes architecturales sont marquées d'un trait parfaitement net et dessinent un schéma d'une très grande simplicité. La détrempe diluée confère à la composition le caractère d'irréalité propre à l'artiste.

15 000 / 18 000 €



137 - Jan ZRZAVÝ 1890-1977
VUE DU PORT DE CAMARET, 1932

Détrempe signée et datée « Zrzavý 32 » en bas à droite, située sur la coque d'un navire
45 x 56

Provenance : Offert par l'artiste au professeur Edouard Dolléans, puis par succession au propriétaire actuel.

L'artiste a peint plusieurs vues de Camaret-sur-Mer dans le Finistère. Le port accueillait alors une petite communauté tchèque que visitait à ses heures libres le peintre. Zrzavý mêle ici, comme à son habitude la transparence des couleurs et la netteté du dessin.

Il s'agit de la première version, l'artiste ayant réalisé une seconde version similaire aujourd'hui conservée à la galerie régionale Gask à Kutna Hora et reproduite dans Jan Zrzavý výstava výrocy narozeni 1890-1977, Galerie nationale de Prague 1991, n°57 et N°118 du catalogue de l'artiste.

Cette version a été faite à nouveau la première restant à Paris dans la collection d'Edouard Dolléans.

Nous remercions Mme Rea Michalova pour les références.

25 000 / 30 000€



138 - Jean-Gabriel DOMERGUE
1889-1962
NU
Huile sur panneau
signée en bas
à gauche
33 x 24
2000 / 3000€



139 - Jean-Gabriel DOMERGUE
1889-1962
FEMME BLONDE EN BUSTE
Huile sur panneau signée
en bas à droite
23 x 15
1800 / 2200€



140 - Jean-Gabriel DOMERGUE
1889-1962
REINE
Huile sur panneau signée
en bas à droite, titrée au dos
24 x 19
1800 / 2200€

141 - Jean-Gabriel DOMERGUE
1889-1962
GABO
Huile sur panneau signée
en bas à gauche, titrée au dos
33 x 24
2800 / 3800€



142 - Jean-Gabriel DOMERGUE
1889-1962
NADÈGE
Huile sur panneau signée
en bas à droite, titrée au dos
24 x 19
1800 / 2200€





143 - Jean-Gabriel DOMERGUE 1889-1962
BLONDE À LA CAPELINE NOIRE
Huile sur panneau signée en bas à droite
41 x 33 avec un envoi
3 600 / 3 800 €



144 - Jean-Gabriel DOMERGUE 1889-1962
LORANA, 1951
Huile sur panneau signée en bas à gauche,
titrée et datée au verso
22 x 16
2 800 / 3 000 €



145 - Jean-Gabriel DOMERGUE 1889-1962
PORTRAIT
Huile sur panneau signée en bas à gauche
22 x 17,5
1 800 / 2 200 €



146 - Jean-Gabriel DOMERGUE 1889-1962
PORTRAIT
Huile sur panneau signée en bas à gauche
24 x 19
2 200 / 2 500 €



147 - Kees VAN DONGEN 1877-1968

TROIS FEMMES, circa 1900

Encre de chine signée en bas à gauche
29,5 x 22

10 000 / 12 000 €

147 Bis - Gustave Adolphe MOSSA

1883-1971

MANON, 1907

Aquarelle, mine de plomb, encre, gouache
blanche et dorure, signée, datée en bas à
gauche et située Nice,
titrée en exergue en bas à gauche
42 x 28,5

Provenance :

- Vente de son vivant lors de l'exposition
parisienne de 1911 à Monsieur Corein
- Ancienne collection Hirt
- Sotheby's Londres 21 mars 1984
- Ancienne collection Frederic R. Koch,
Sutton Place Foundation
- Sotheby's Londres 18 novembre 2003
- Shapiro Auctions 29 mars 2014

Expositions :

- 1909 Nice n°83
- 1911 Paris n°5
- 1978 Nice n°150

Bibliographie :

- 1909 L'Artistique, Nice n°83
- 1911 Georges Petit, Paris n°5 - 1978
Soubiran n°150
- 1992 Paris Musées p. 51

Périodiques :

- 1909 Morzini
- 1911 New York Herald
- 1911 Masque de Fer Le Figaro
- 1911 La Sizeranne dans l'éclaireur de Nice
- 1911 Un Domino dans le Gaulois

Bibliographie :

Gustave Adolphe Mossa
catalogue raisonné des œuvres
symbolistes de Sylvie Lombard
& J.R Soubiran N°A 183 p 254-255

15 000 / 18 000 €

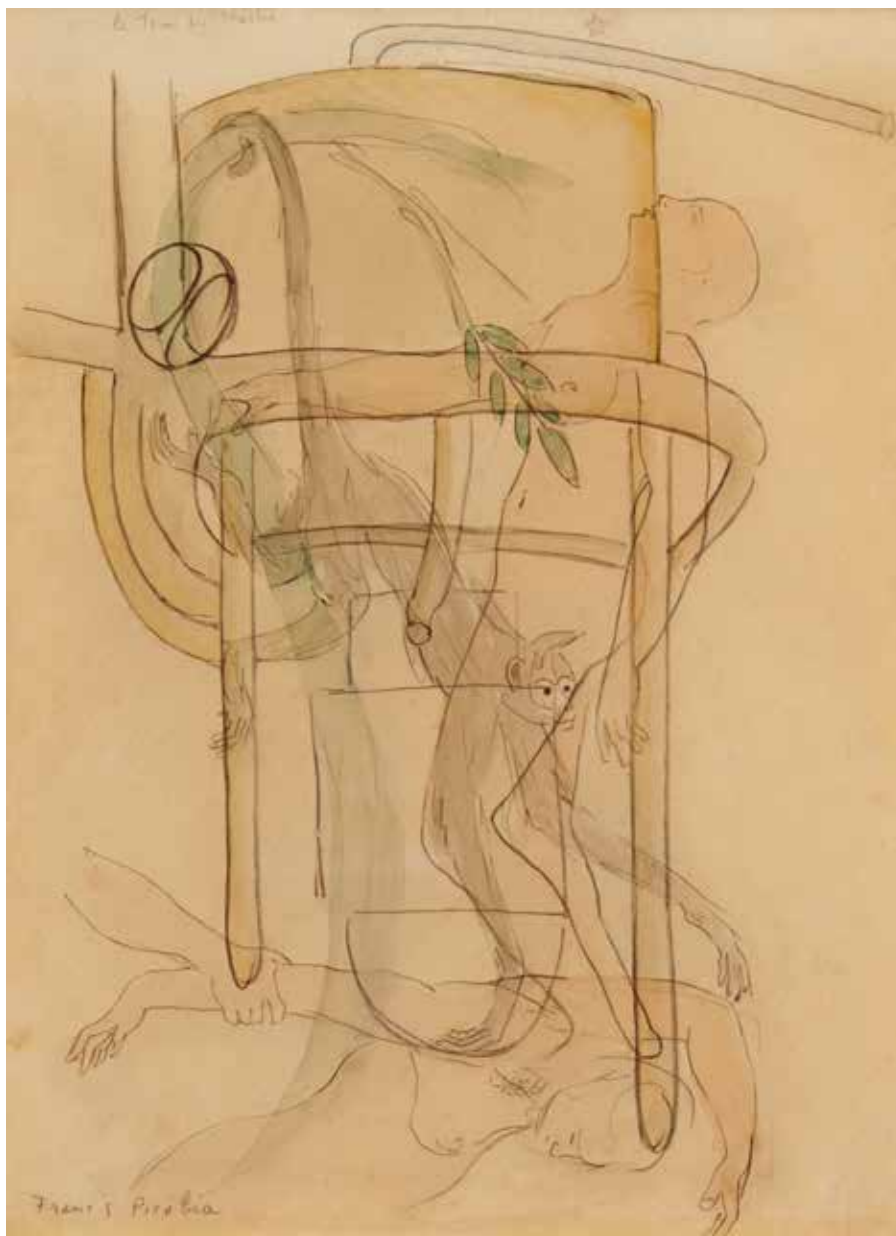


148 - Fernand LÉGER 1881-1955
LA CRÉATION DU MONDE
Aquarelle sur papier signée du
monogramme FL en bas à gauche
21 x 16

Costume pour le Ballet chorégraphié
Jean Börlin sur une partition de Darius
Milhaud, un livret de Blaise Cendrars
et des décors de Fernand Léger,
pour les Ballets suédois.

Cette œuvre sera incluse dans le
Répertoire des œuvres sur papier de
Fernand Léger en préparation
par Madame Iruş Hansma, une
attestation en date du 03 avril 2023
sera remise à l'acquéreur

12 000 / 15 000 €



149 - Francis PICABIA 1879-1953
LA TOUR DU THÉÂTRE, circa 1931
Aquarelle signée en bas à gauche,
titrée en haut à gauche
26 x 20

Un certificat du Comité Picabia
sera remis à l'acquéreur

35 000 / 40 000 €



150 - Armand GUILLAUMIN 1841-1927

BORD DE CANAL EN ILE-DE-FRANCE, vers 1869

Huile sur toile signée en bas à gauche

33 x 46

Un certificat du Comité Guillaumin sera remis à l'acquéreur.

18 000 / 20 000 €



151 - Armand GUILLAUMIN 1841-1927
UNE RUE EN ILE DE FRANCE, circa 1873
Huile sur toile signée en bas à droite
55 x 46

Ce tableau est répertorié dans les Archives du second catalogue raisonné en préparation, rédigé par Stéphanie Chardeau-Botteri, Dominique Fabiani et Jacques de la Beraudière.

Un certificat du Comité Guillaumin sera remis à l'acquéreur.

25000 / 30000€



152 - Armand GUILLAUMIN 1841-1927

LA CÔTE DE PLENEUF VAL ANDRÉ, BRETAGNE, 1907

Huile sur toile signée en bas à gauche, située et datée au verso
60 x 73

Exposition : Galerie Serret Fauveau, «Armand Guillaumin» juin 1957

38 000 / 40 000€



153 - Armand GUILLAUMIN 1841-1927

PARIS, LE QUAI SAINT-BERNARD SOUS LA NEIGE

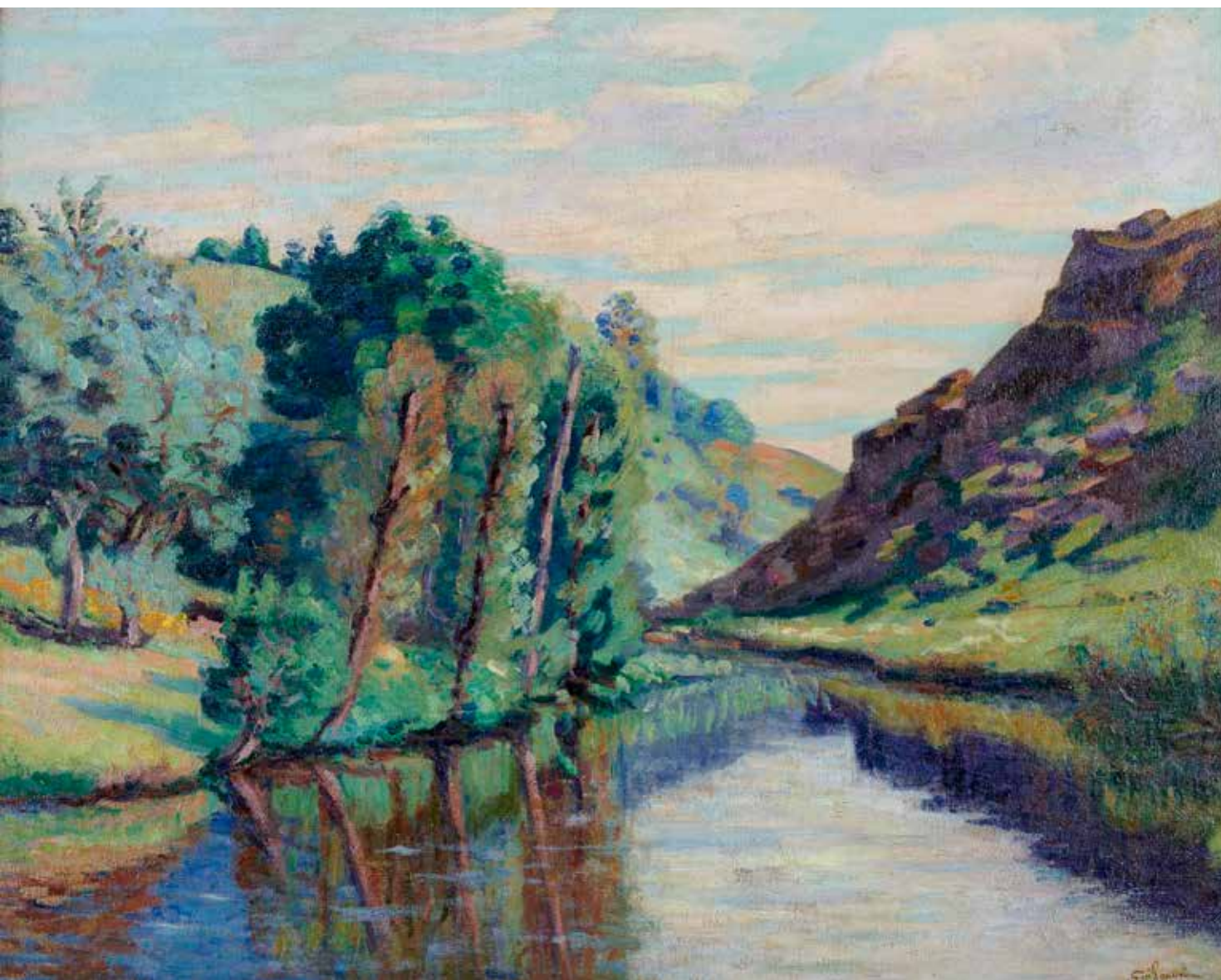
Huile sur toile signée en bas à droite

48,5 x 65

Provenance : Galerie de l'Obsidienne, Paris

Bibliographie : Cette œuvre est reproduite au Tome I du catalogue raisonné de l'œuvre de l'artiste par Messieurs Serret et Fabiani

40000 / 45000 €



154 - Armand GUILLAUMIN 1841-1927
L'ÉCLUSE DU PONT CHARRAULT
Huile sur toile signée en bas à droite
65 x 81

Provenance :
- Galerie Art-Mel
- Galerie Durand Ruel

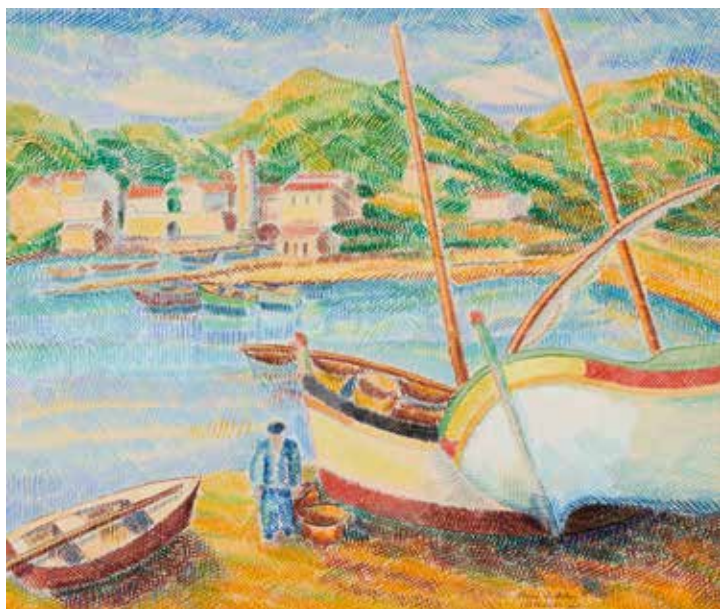
40 000 / 45 000 €



155 - Armand GUILLAUMIN 1841-1927
LES BORDS DE L'AIN À THOUARETTE
Huile sur toile signée en bas à droite
60 x 73

Un certificat du comité Guillaumin sera remis à l'acquéreur
Ce tableau sera reproduit au tome II du catalogue raisonné en préparation
Provenance : Vente Piasa du 22 Novembre 2017, Paris

40 000 / 45 000 €



156 - Pierre de BELAY 1890-1947
COLLIOURE, 1940

Huile sur carton signée, datée
et située en bas à droite
46 x 55

3 000 / 3 500 €

157 - Georges d'ESPAGNAT 1870-1950
VUE DE LA COUPOLE DE L'INSTITUT
ET LE PONT DU CARROUSEL

Huile sur toile signée en bas à droite
33 x 41

2 200 / 2 500 €



158 - Henri PERSON 1876-1926
VOILIERS AU SOLEIL COUCHANT

Aquarelle signée en bas à droite
28 x 42

2 500 / 2 800 €

159 - André PLANSON 1898-1981
LES TENTES À DEAUVILLE, 1957

Huile sur toile signée et datée en bas à gauche
54 x 73

2 500 / 3 000 €





160 - André HAMBOURG 1909-1999
MARÉE BASSE, TRÈS BEAU TEMPS,
TROUVILLE, 1983

Huile sur toile signée en bas à gauche,
 située et datée en bas à droite, titrée,
 située et datée "été 1983" au verso
 50 x 73

Bibliographie :

Lydia Harambourg, André Hambourg,
 Catalogue Raisonné de l'œuvre peint,
 Paris, Tome II, 2012, N° PLT 671,
 reproduit p. 236

8000 / 10000€



161 - Henri PERSON
1876-1926

LE VOILIER

Huile sur panneau signée
 en bas à gauche
 31 x 41

6000 / 7000€



162 - André HAMBOURG 1909-1999

TROUVILLE, LA CONVERSATION SUR LA PLAGE, 1958
 Huile sur toile signée en bas à droite, titrée et datée au verso
 22 x 27

Provenance : Vente Loudmes, Hôtel Drouot 16/10/1992

Bibliographie : L. Harambourg, André Hambourg catalogue
 raisonné de l'œuvre peint tome II p.241 n°PLT 433

3200 / 3500€

163 - Pablo PICASSO 1881-1973

Atelier Madoura

PICADOR, 1955

Coupe ronde en terre de faïence
blanche à décor aux engobes sous
glaçure noire et rouge

Tirage à 500 exemplaires

Diamètre : 12,5 cm

Bibliographie : Alain Ramié,
Picasso, Catalogue de l'œuvre
céramique éditée, 1947-1971,
N°289

2800 / 3500€



164 - Pablo PICASSO 1881-1973

Atelier Madoura

OISEAU À LA HUPPE, ASHTRAY, 1952

Cendrier en terre de faïence blanche
émaillée aux engobes noires, cachets
«Madoura Plein Feu», «Edition Picasso»
et inscription «Edition Picasso»

Tiré à 500 exemplaires

Diamètre : 15 cm

Bibliographie : Alain Ramié Picasso,
«Catalogue de l'Œuvre Céramique», édité
1947-1971, Madoura Vallauris, 1968 n° 173 p. 95

Provenance : Collection privée locale

1500 / 2000€



165 - Pablo PICASSO 1881-1973

**VISAGE D'HOMME MOUSTACHU ET BARBU
SURMONTÉ D'UN CHAPEAU MOU, 2.9.70**

Dessin sur carton au stylo bille noir signé
et daté en bas au milieu au dos d'une carte
d'embarquement de l'aéroport de Nice, datée
de la même date que ce dessin, fait à Nice
au stylo bic noir sur le carton de cette carte
d'embarquement

15 x 10 cm

Provenance :

Voulant accompagner un proche en salle
d'embarquement internationale, Pablo Picasso
a demandé à l'actuelle propriétaire du dessin
chargée «des relations publiques de l'aéroport
de Nice» de l'escorter; et en remerciement lui
a offert ce dessin

Un certificat de Madame Maya Widmaier-Picasso
en date du 29 avril 2010 sera remis à l'acquéreur

13000 / 16000€

166 - Pablo PICASSO 1881-1973

Atelier MADOURA

TAUREAU, 1955. 29 MARS

Pichet tourné, terre de faïence blanche, émaillée aux engobes, partiellement gravée au couteau

Noir, jaune, bleu

Cachets «MADOURA PLEIN FEU» ET «EDITION PICASSO», gravé «EDITION PICASSO MADOURA» et numéroté sous la base 32/100

Tiré à 100 exemplaires numérotés

Hauteur : 31 cm - Largeur : 21,50 cm

Bibliographie : Alain Ramié Picasso, «Catalogue de l'Œuvre Céramique», édité 1947-1971, Madoura Vallauris, 1968 n° 255 p.135

Provenance : Cette superbe céramique, rare sur le marché par sa forme, sa taille et son tirage à uniquement 100 exemplaires, a été acquise par l'actuel propriétaire directement auprès de la Galerie Madoura et elle n'est jamais sortie de la famille.

80 000 / 90 000€





167 - Antoniucci VOLT I 1915-1982

LES DEUX AMIES

Gouache, encre de Chine et crayon sur papier marouflé
sur panneau signé en bas à gauche
70 x 91

Cette œuvre est probablement une étude préparatoire
pour la tapisserie reproduite dans le livre de Pierre Caillier
Volti Sculptures & Dessins (1968) page 77.

L'authenticité a été confirmée par Monsieur Nicoli
Antoniucci, fils de l'artiste.

Provenance :

Vente Deburaux du 06 décembre 2005.

10 000 / 12 000 €



168 - Antoniucci VOLT I 1915-1989

NU ASSIS - LA DEMOISELLE D'ARLES

Bronze à patine verte signé et numéroté
3/8, cachet du Fondateur E Godard, cire
perdue
26,5 x 19 x 21 cm

Provenance : Acquis par l'actuelle
propriétaire auprès de la famille de l'artiste

15 000 / 20 000 €

169 - Antoniucci VOLTI 1915-1989

AXELLE

Bronze à patine verte signé et
numéroté 1/2, cachet du Fondateur
J. Capelli CP, cire perdue

32 x 42 x 21 cm

15000 / 20000€



170 - Tsuguharu FOUJITA

1886-1968

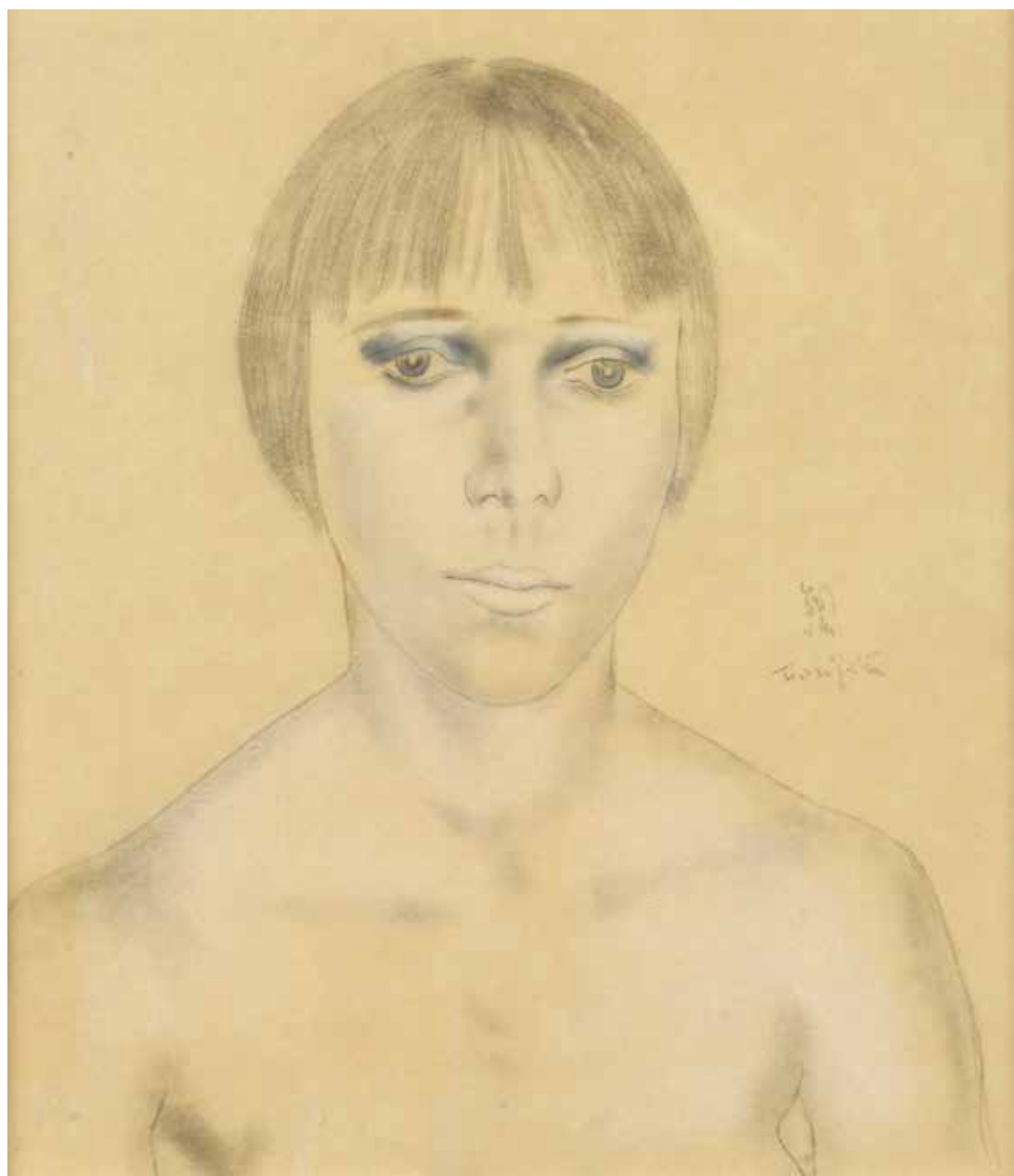
**ÉTUDE DE MODÈLE,
JEUNE FILLE DE FACE,**
circa 1928

Mine graphite et craie
blanche sur papier
Signé «Tsuguharu»
(en japonais) et «Foujita»
à droite au centre
32,5 x 27,5

A pris place dans les
archives de Madame Sylvie
Buisson et sera inclus au
volume 4 du catalogue
raisonné actuellement
en préparation

Un certificat d'authenticité
de Madame Sylvie Buisson
sera remis à l'acquéreur
(n°DX28.250.D)

20000 / 22000€





171 - Paul MADELINE 1863-1920
LES LAVANDIÈRES EN BRETAGNE
 Huile sur toile signée en bas à droite
 54 x 65
 10 000 / 12000€

172 - Maximilien LUCE 1858-1941
CLAMART, PAYSAGE, 1878
 Huile sur toile, cachet de la signature
 en bas à droite et timbre de l'atelier
 sur le châssis au verso
 31 x 44
 Bibliographie :
 Jean Bouin Luce & Denise Bazetoux
 catalogue raisonné Tome II n°44 p.18
 5 000 / 6000€



173 - Maximilien LUCE
1858-1941
LE MOULIN
D'EZEAX,
ENVIRONS
D'ETAMPES, 1902
 Huile sur toile signée
 et datée en bas à droite,
 située sur le châssis
 38 x 48
 20 000 / 22000€



174 - Maximilien LUCE 1858-1941

BESSY, BORD DE RIVIÈRE, 1909

Huile sur toile signée en bas à droite, titrée au verso sur le châssis
54 x 65

Provenance :

Vente Laurin Paris, Palais Galliera, 27 mars 1962, n°72

Bibliographie :

Jean Bouin Luce & Denise Bazetoux catalogue raisonné Tome II, n°1377 bis, page 340

45 000 / 50 000€

LES ŒUVRES DE GEORGES ROUAULT

LOTS 175 À 177

Trois tableaux emblématiques de l'œuvre de Georges ROUAULT provenant de sa collection personnelle et n'ayant jamais quitté la famille du peintre jusqu'à ce jour.

175 - Georges ROUAULT 1871-1958

AGLAË, vers 1940

Huile sur papier marouflé sur toile

66,5 x 48

Une œuvre prestigieuse de Georges Rouault

Bibliographie : Reproduite dans le catalogue «Rouault, l'œuvre peint», volume 3, sous le numéro OP2742, Huile, vers 1940

Cette œuvre particulièrement sophistiquée fait partie d'un catalogue de tableaux dont certains ont servi de modèles pour des tapisseries produites à Aubusson.

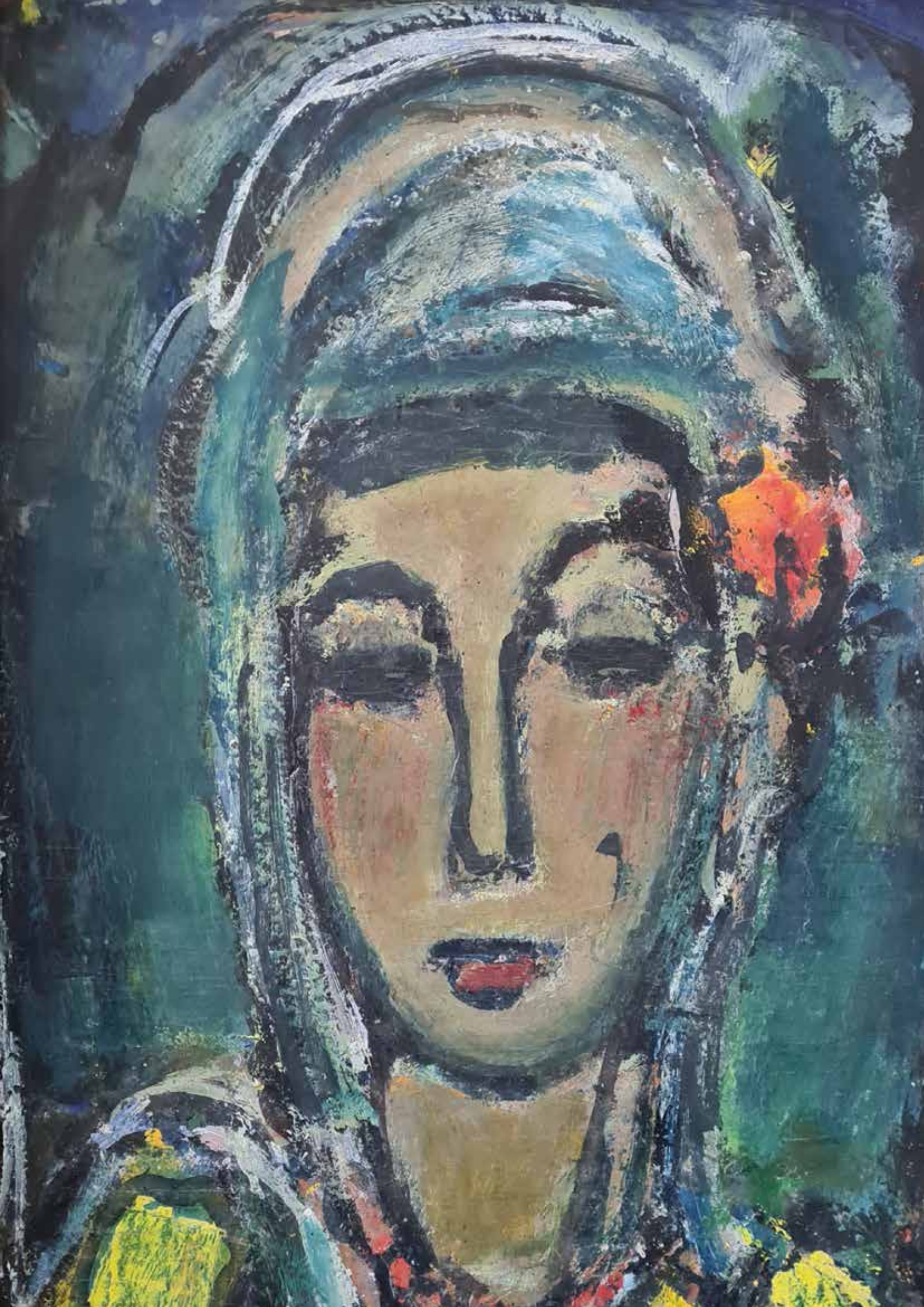
Présentée dans de nombreuses expositions depuis plus de 50 ans :

- Georges Rouault visionnaire, à la Galerie Beyeler à Bâle, Suisse en 1971.
- Hommage à Georges Rouault à la Galerie Baukunst, Cologne, Allemagne en 1972.
- Georges Rouault à la Galerie Yoshii de Paris en 1974.
- Alexey Von Jawlensky / Georges Rouault au Kunstmuseum Moritzburg, Halle, Allemagne en 2017.
- Georges Rouault, peintre de l'esprit à la Villa Theo, Le Lavandou en 2023

Restée dans la famille Rouault jusqu'à ce jour

Un certificat de la Fondation Rouault sera remis à l'acquéreur

90 000 / 110 000 €





176 - Georges ROUAULT 1871-1958

FILLE AU GRAND CHAPEAU

Gouache peinte sur un fond de gravure
35 x 25

Bibliographie : Reproduite dans le catalogue « Rouault, l'œuvre peint », volume 1 sous le numéro OP 1142, Gouache sur gravure

Cette œuvre a été réalisée en l'honneur du livre d'Ambroise Vollard : « Les réincarnations du Père Ubu » que Georges Rouault était chargé d'illustrer

Expositions :

- Georges Rouault pour Ubu, Panasonic, Shiodome Museum, Rouault Gallery, Tokyo en 2010.
- Rouault au pays du père Ubu, Musée de l'Annonciade, Saint-Tropez en 2023; Cette œuvre est reproduite sur l'affiche et la couverture de la brochure de l'exposition

Restée dans la famille Rouault jusqu'à ce jour

Un certificat de la Fondation Rouault sera remis à l'acquéreur

30 000 / 40 000 €



177 - Georges ROUAULT 1871-1958

ANOUCHKA, vers 1929

Encres et pastel sur papier maroufflé sur toile
50 x 32

Bibliographie :

Reproduite dans le catalogue «Rouault l'œuvre peint», volume 2 sous le numero OP 1280, Encres et pastel.

Cette œuvre est présentée dans un cadre peint par l'artiste

Expositions :

- Georges Rouault, Galerie Tamenaga, Paris en 2007
- Georges Rouault , Galerie Tamenaga, Tokyo en 2008
- Georges Rouault, Galerie Tamenaga, Osaka en 2008
- Georges Rouault, peintre de l'esprit, Villa Theo, Le Lavandou en 2023

Restée dans la famille Rouault jusqu'à ce jour

Un certificat de la Fondation Rouault sera remis à l'acquéreur

50 000 / 80 000 €



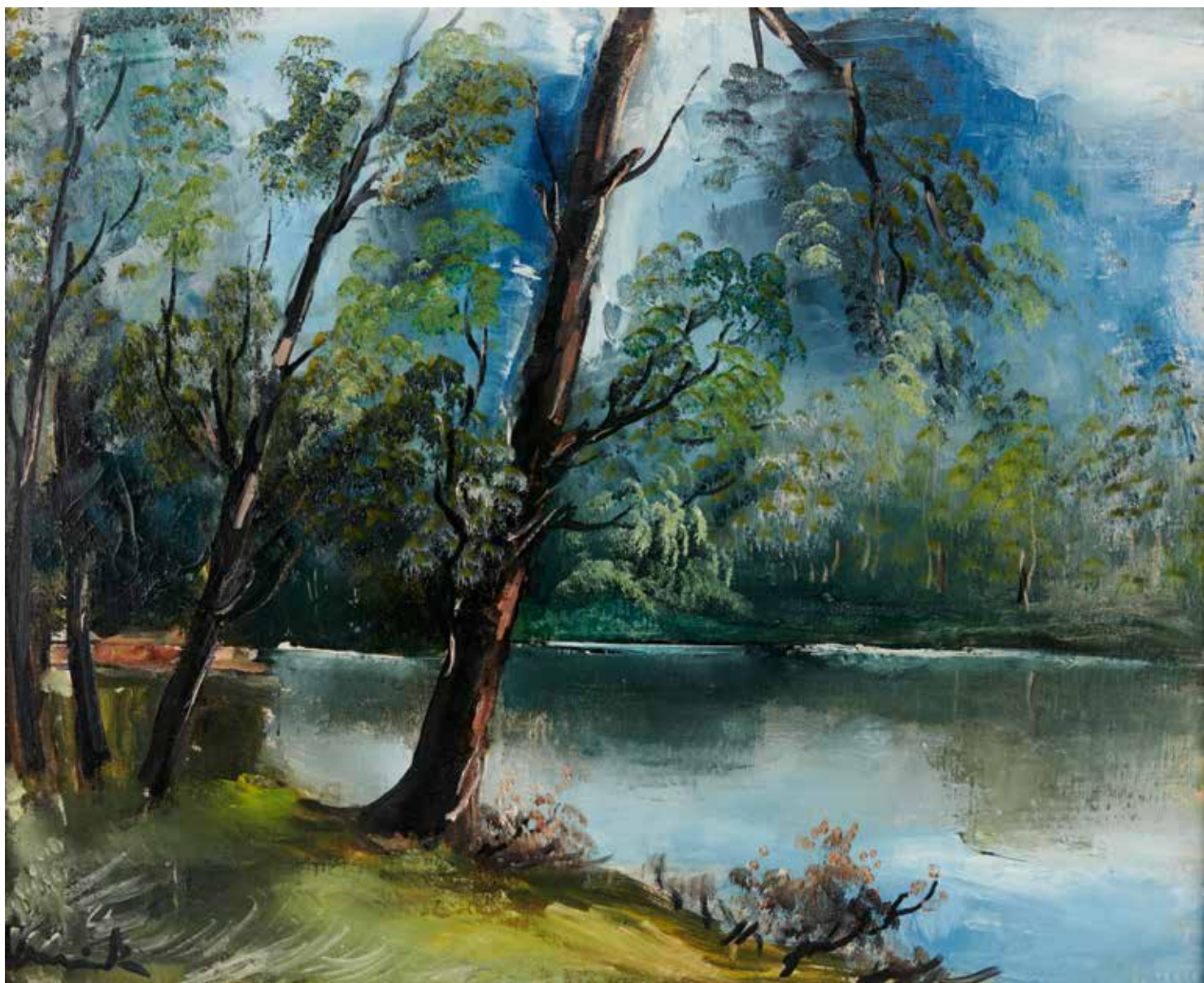
178 - Pierre Eugène MONTEZIN
1874-1946
BORD DE RIVIÈRE
 Huile sur toile signée en bas à gauche
 31 x 69,5
 7500 / 8500€



179 - Maurice de VLAMINCK 1876-1958
MAISONS DE PÊCHEURS
 Lavis sur papier signé en bas à gauche
 35 x 43,5
 Provenance : Collection privée
 De tradition familiale, les parents
 de l'actuel propriétaire l'aurait
 acquis directement auprès de l'artiste
 en sa demeure «La Tourillière»
 située à Reuil La Gadelière
 3000 / 4000€



180 - Léon RICHEL 1847-1907
LAVANDIÈRES PRÈS DU VILLAGE
 Huile sur toile signée en bas à droite
 45 x 61
 2500 / 3000€



181 - Maurice de VLAMINCK 1876-1958

BORD DE RIVIÈRE

Huile sur toile signée en bas à gauche

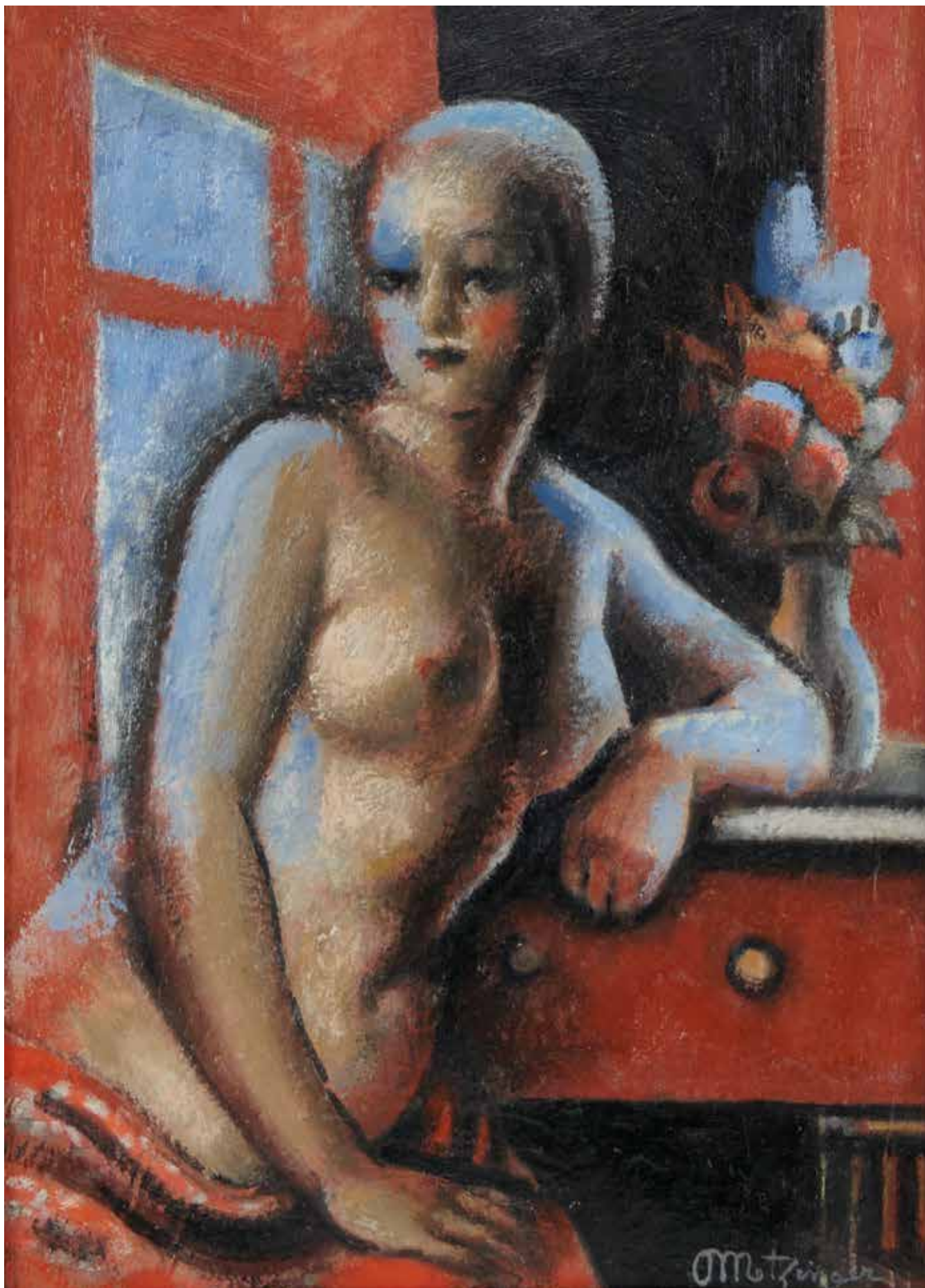
60 x 73

Provenance :

- Henri Canonne (inventeur de la pastille Valda)
- Vente Henri Canonne, Hôtel Drouot Paris, 20 Mai 1930 Lot N°58
- Acquis par le Dr. de N.
- Par descendance aux actuels propriétaires

Bibliographie : N° 23380 Galerie Bernheim-Jeune

32000 / 35000€



182 - Jean METZINGER 1883-1956
FEMME À LA FENÊTRE, circa 1935
Huile sur panneau signée en bas à droite
33 x 24

Un certificat du Comité Metzinger en date du 30 novembre 2021 sera remis à l'acquéreur
L'œuvre sera incluse au catalogue raisonné

30 000 / 35 000€



183 - Moïse KISLING 1891-1953

PORTRAIT DE MME JANE ALLISON BARNES, 1944

Huile sur toile signée, datée et dédiée en bas à droite
41 x 33

Provenance : Collection Jane Allison Barnes

Bibliographie : Jean Kisling texte de Jean Dutourd, Kisling catalogue raisonné Tome III n°278 p.173

Un certificat de Monsieur Marc Ottavi sera remis à l'acquéreur

48000 / 50000€



184 - Ossip ZADKINE 1890-1967

LA LISEUSE, 1947

Bronze à patine sombre

Fondeur Susse (5/8)

Signé

Longueur : 45,1 cm

Bibliographie : Sylvain Lecombe Ossip Zadkine
œuvre sculptée n°402 p. 456

Expositions :

- Mont de Marsan 1970 n°36

- Japon 1889-1990 n°36

44 000 / 46 000€



185 - René LALIQUE 1860-1945

Paire de bouchons de radiateur

«Epsom», modèle créé le 5 juin 1929

Épreuves en verre blanc moulé-pressé
satiné mat et brillant, signées

Socle en verre noir (éclats aux angles)

Hauteur totale : 13 cm - Longueur

totale : 19,3 cm - Profondeur totale :

9,3 cm

4 000 / 6 000€





186 - Joseph CSAKY 1888-1971

« ENFANT », DIT AUSSI
« COMPOSITION CUBISTE »,
MODÈLE CRÉÉ EN 1920

Épreuve en bronze à patine noire
nuancée. Fonte d'édition post-
mortem réalisée par la fonderie
Blanchet en 1991, signée et
justificatif de tirage EA1.

Hauteur : 80 cm

Provenance : acquis auprès de la
Galerie Marilhac à Paris.

Bibliographie : Félix Marilhac,
Joseph Csaky du cubisme
historique à la figuration réaliste,
Les éditions de l'Amateur, Paris,
2007, notre pièce référencée sous
le n°c.1920-FM.25/a et reproduite
pp. 46, 49, 54, 65 et 319. Edith
Balas, Joseph Csaky, A Pioneer
of Modern Sculpture, American
Philosophical Society, Philadelphie,
1988, fig. 18 reproduit p. 38.

Expert : Madame Amélie Marilhac

50 000 / 60 000 €



187 - Pierre AMBROGIANI 1907-1985
BOUQUET DE FLEURS AU VASE NOIR
 Huile sur toile signée en bas à droite, titrée
 et resignée au verso
 55 x 38

3 500 / 4 000 €



188 - Auguste CHABAUD 1882-1955
AU CAFÉ
 Huile sur carton signée en bas à droite
 Étiquette au verso « Atelier Auguste Chabaud ref. 1000 »
 56 x 38

4 500 / 5 000 €



189 - Yves BRAYER 1907-1990
PORT DE LA CIOTAT, 1954
 Huile sur toile signée en bas à gauche, titrée et resignée au verso
 60 x 73

Bibliographie :
 Additif du catalogue raisonné en ligne
 de "l'œuvre peint" sous le n°4672

9 000 / 10 000 €



190 - Jean-Baptiste OLIVE 1848-1936
LE PANIER DE PÊCHES
 Huile sur toile signée en bas à gauche
 50 x 65

5 000 / 6 000 €



191 - Jean-Baptiste OLIVE 1848-1936
LES CALANQUES PRÈS DE MARSEILLE
 Huile sur toile signée en bas à gauche
 50 x 65

14 000 / 15 000 €

192 - René SEYSSAUD 1867-1952
ENVIRONS DU VENTOUX
SUZETTE, circa 1903
 Huile sur carton signée
 en bas à droite
 38 x 46

4 000 / 6 000 €



193 - Auguste CHABAUD
1882-1955
PAYSAGE AU PONT
 Huile sur panneau signée
 en bas à droite
 27 x 38

1 800 / 2 000 €



194 - Alfred RETH 1884-1966

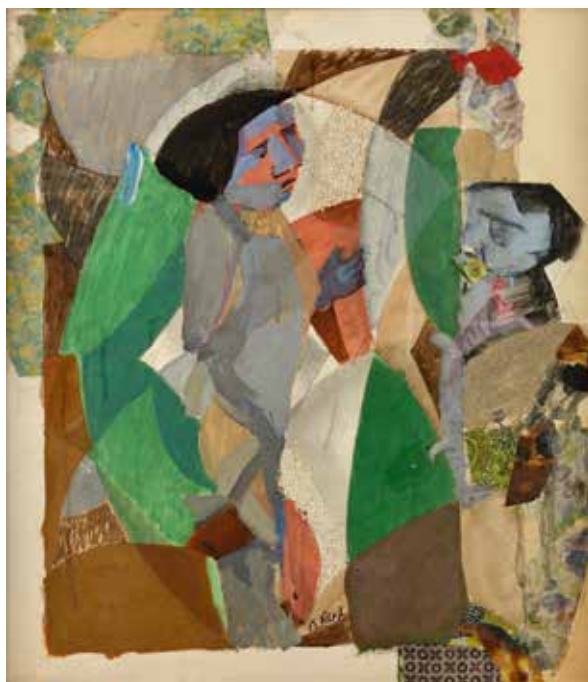
COMPOSITION, 1962

Technique mixte sur panneau signée et datée en bas à droite
61 x 50

Provenance :

- Vente Artcurial
- Galerie Michel Boutin
- Galerie Urban
- Galerie Daniel Besseiche

6000 / 6500€



195 - Alfred RETH 1884-1966

PERSONNAGES

Technique mixte sur papier marouflé sur toile
signée en bas au centre

73 x 66

3500 / 4000€



196 - Albert GLEIZES 1881-1953

MUSICIEN DANS UNE COUR, 1905

Gouache signée et datée en bas à droite,
resignée et datée 'mars 1905' au verso
33 x 27,5

Bibliographie : Anne Varichon, Albert Gleizes,
catalogue raisonné, Tome I, N°55 page 37

Provenance : - Galerie Laurent Teillet

3000 / 3500€



197 - Alfred RETH 1884-1966

LES JUMELLES

Huile sur panneau signée en bas à droite

61 x 50

4000 / 4500€



198 - Jean SOUVERBIE 1891-1981
NU ALLONGÉ
 Huile sur toile
 signée en haut
 à droite
 38 x 55
 Provenance :
 Vente Drouot
 Estimations du
 26/6/2007 n°173
 17 000 / 18 000€



199 - Jean SOUVERBIE 1891-1981
FEMME AU PANIER DE FRUITS, 1947
 Huile sur toile signée en bas à gauche,
 resignée et datée au verso
 35 x 27
 Provenance :
 - Galerie Drouart David, Paris
 - Collection Jean-Paul Bray
 Exposition :
 Souverbie Greniers à Sel Honfleur juillet-août 1983 n°17
 13 000 / 15 000€



200 - Louis LATAPIE 1891-1972
NU AUVERGNAT, 1954
 Huile sur panneau signée
 en haut à droite, contresignée,
 datée et titrée au verso
 100 x 75
 Provenance :
 Galerie Urban Paris
 9 000 / 10 000€



201 - Vasily Petrovich KOMARDENKOV
1897-1973, attribué à
PROJET D’AFFICHE D’EXPOSITION
Aquarelle signée du monogramme en bas à droite
23 x 16
1200 / 1500€



202 - Ivan Vasilevich IVANOVSKY
1897-1980, attribué à
COMPOSITION RAYONNISTE, 1925
Aquarelle signée du monogramme
et datée en bas à droite
28 x 20,5
1200 / 1500€



203 - Ivan Vasilevich IVANOVSKY
1897-1980, attribué à
COMPOSITION CONSTRUCTIVISTE, 1926
Aquarelle signée du monogramme
et datée en bas à droite
23 x 13,4
1000 / 1200€



204 - Vasily Petrovich KOMARDENKOV
1897-1973, attribué à
LE VILLAGE ROUGE
Aquarelle signée en bas à droite
23 x 13,4
800 / 1000€



205 - Alfred RETH 1884-1966

ABSTRACTION, 1959

Technique mixte signée
et datée en bas à droite
55 x 46

10 000 / 12 000 €

207 - Joan MIRO 1893-1983

SANS TITRE, 24/IX/62

Dessin au stylo bille bleu sur papier Air France,
signé, daté en bas et dédié
27 x 21

Un certificat de Monsieur Jacques Dupin
sera remis à l'acquéreur

15 000 / 20 000 €



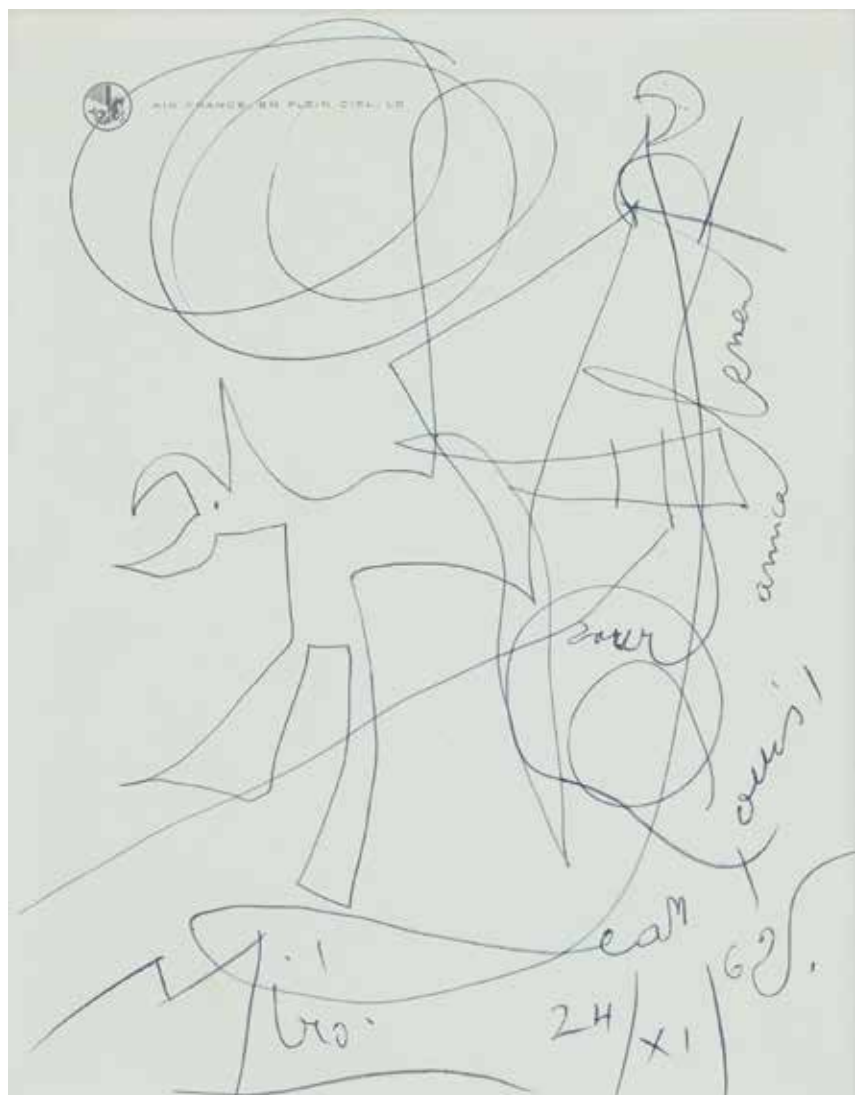
206 - Françoise GILOT 1921-2023

MODEL AT MY STUDIO, 1958

Encre noire et lavis d'encre signé en bas à droite
57 x 38

Cette œuvre est enregistrée dans les archives
Françoise Gilot sous le n° G 1498

7 000 / 8 000 €



208 - Jean PESKÉ
1870-1949
VASE DE FLEURS
Huile sur panneau
signée en bas à droite
73 x 100

Provenance :
Jean-Claude BELLIER,
PESKÉ-DURAND-
RUEL, n°2
Galerie des Granges,
Genève, n°1511
5 000 / 6 000 €



209 - Henri MANGUIN 1874-1949
ROSES, 1910
Huile sur toile sur carton signée
en bas à droite
46 x 38

Provenance :
- Cadeau de l'artiste à Mme Félix
Valloton lors d'un séjour à Honfleur
en 1910
- Jacques Rodrigues-Henriques,
PH 901, sept 46
- Collection particulière

Exposition :
Manguin, ancien évêché, Sarlat-la-
Canéda 6 juillet - 28 septembre 1997

Bibliographie :
Henri Manguin, Catalogue Raisonné,
sous la direction de Lucile et Claude
Manguin décrit et reproduit p.143
sous le N°333

12 000 / 14 000 €



210 - Raoul DUFY 1877-1953

LE CONSEIL DE RÉVISION, 1936

Gouache sur papier signée au crayon en bas à droite
50,5 x 65,5

Gouache exécutée pour le livre de Gaston Derys « Mon Docteur le Vin »
aux Éditions Draeger pour les Ets Nicolas, janvier 1936, reproduit en couleurs sous le titre
« Le Vin fait de Beaux Hommes » et portant le n°18

Bibliographie : Reproduit dans le Catalogue Raisoné des Aquarelles,
gouaches et pastels de Raoul Dufy vol.II par Fanny Guillon-Lafaille sous le N°1570 (avec dimensions erronées)
Un certificat de Madame Fanny Guillon-Lafaille sera remis à l'acquéreur

30 000 / 40 000 €



**211 - Léopold SURVAGE
1879-1968**
FEMME PENSIVE, 1928
Crayon (plieurs) signé
et daté en bas à droite,
cachet en bas à gauche
47 x 30
600 / 800 €



212 - Léopold SURVAGE 1879-1968
VISAGE
Encre de Chine signée en bas à droite,
cachet en bas à gauche
21,5 x 15,5
1000 / 1200 €



**213 - Léopold SURVAGE
1879-1968**
FACE AU SOLEIL, 1959
Encre bleue monogrammée
et datée en bas à droite
13 x 8,5
500 / 600 €



**215 - Léopold SURVAGE
1879-1968**
NATURE MORTE, 1932
Fusain signé et daté en bas
à droite, cachet en bas à droite
54,5 x 43
1500 / 1800 €

**214 - Léopold SURVAGE
1879-1968**
DEUX FEMMES :
VISAGES, 1938
Dessin monogrammé
et daté en bas à droite,
cachet en bas à droite
12 x 20
800 / 1000 €



**216 - Léopold
SURVAGE
1879-1968**
ÉLÉGANTES
Dessin signé en bas
à droite, cachet en
bas à droite
27 x 21
1000 / 1200 €





217 - Louis TOFFOLI 1907-1999
RIO : CORCOVADO, 1960
 Huile sur toile signée en bas
 à droite
 60 x 92
 Provenance : Vente Cornette
 de St Cyr 21.05.2003
 Bibliographie : Madame Jeannine
 Pelissier, Association des Amis
 de Louis Toffoli
 3500 / 4000€

218 - Léopold SURVAGE
1879-1968
COMPOSITION AUX
POISSONS & OISEAUX,
 1961
 Huile sur toile signée
 et datée en bas à droite
 54 x 65
 10000 / 12000€



219 - Léopold SURVAGE 1879-1968
L'INCENDIE, 30.6.42
 Caséine sur papier contrecollé
 sur panneau signée et datée
 en bas à droite, cachet d'atelier
 46 x 55
 Provenance :
 Vente Cornette de St Cyr 21.05.2003
 7000 / 8000€



220 - André LHOTE 1885-1962

NU ASSIS, 1920

Dessin signé en bas à droite

28 x 19,4

Provenance : collection privée
de la famille de l'artiste

800 / 1200 €

221 - André LHOTE 1885-1962

FLEURS, 1920

Encre de chine signée en bas à droite

27 x 20,5

Provenance : collection privée
de la famille de l'artiste

600 / 900 €



222 - André LHOTE 1885-1962

NU, 1918

Crayon signé en haut à droite

28,9 x 17,4

Provenance : collection privée de la famille de l'artiste

600 / 900 €



223 - André LHOTE 1885-1962

LE PEINTRE ET SON MODÈLE, vers 1920

Aquarelle signée et datée en bas à droite
13,5 x 17

Cette œuvre a pris place dans les archives
de Madame Bermann Martin
en vue du catalogue raisonné

5500 / 6000 €



224 - André LHOTE 1885-1962

CABANES SOUS LES ARBRES, 1920

Huile sur toile signée en bas à droite

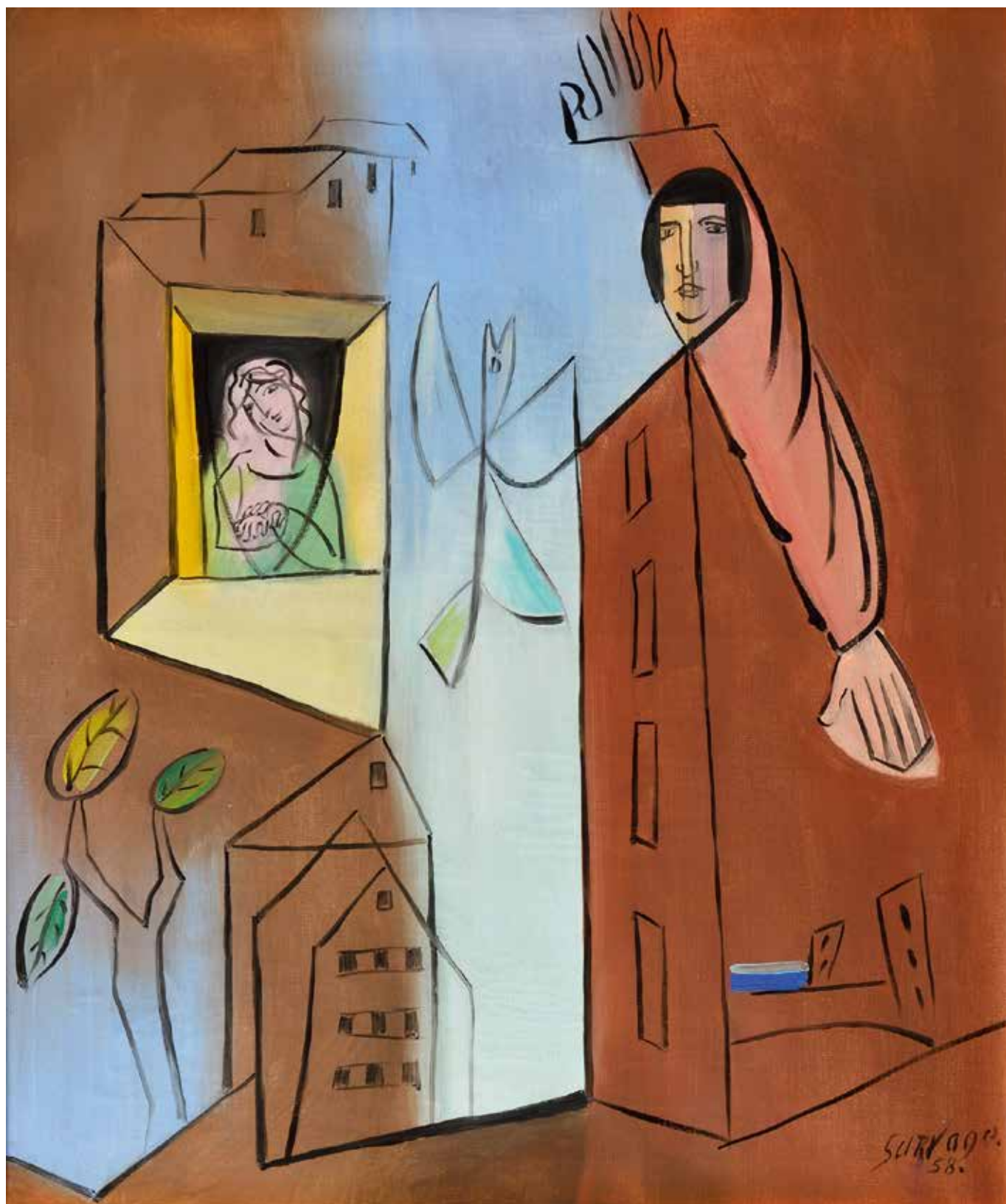
34,5 x 55

Provenance : collection privée de la famille de l'artiste

Bibliographie : A pris place dans les Archives de Madame Bermann Martin en vue du catalogue raisonné

Un certificat de Madame Dominique Bermann Martin sera remis à l'acquéreur

21000 / 23000€



225 - Léopold SURVAGE 1879-1968
JEUNE FEMME À LA FENÊTRE, 1958
Huile sur toile signée et datée en bas à droite
55 x 46
Provenance :
Londres, Vente Sotheby's, 22 février 1989, N°238
18000 / 20000€



226 - André LHOTE 1885-1962
DERRIÈRE LA FENÊTRE, 1960
Huile sur toile signée en bas à gauche
65 x 54

Provenance : collection privée de la famille de l'artiste

Exposition : à «la maison de la pensée» en mars 1961, n° 55 dans le catalogue, préfacé par George Besson

Un certificat de Madame Dominique Bermann Martin sera remis à l'acquéreur

28000 / 32000€



227 - GULLY, né en 1977
CHILDREN MEET MURAKAMI, KOONS, WARHOL, HARING AND KASUMA 19 RÉF. : 87-19, 2021
 Technique mixte sur toile signée et datée en bas à droite
 100 x 150

Un certificat de l'artiste sera remis à l'acquéreur
 15 000 / 20 000€



228 - Francine HAAS, née en 1947
YIN ET YANG
 Huile sur toile signée en bas à droite
 90 x 90
 6 000 / 7 000€



229 - Francine HAAS, née en 1947
ABSTRAIT, 2001
 Huile sur toile signée et datée en bas à droite
 50 x 50
 4 000 / 5 000€



230 - Victor VASARELY
1906-1997
ARCHITECTONIQUE, 1975
Collage de papiers découpés signé
et daté en bas à droite
35 x 35
Un certificat de Monsieur Pierre
Vasarely sera remis à l'acquéreur
15 000 / 20 000€



231 - GULLY, né en 1977
CHILDREN MEET HOPPER I RÉF. : 114, 2016
 Technique mixte sur toile signée et datée au dos
 133 x 200

Un certificat de l'artiste sera remis à l'acquéreur

20 000 / 25 000€

232 - ERRO, né en 1932

SUPER ART, 2000

Aquarelle sur papier, signée au dos et datée
 80 x 60

Provenance : Vente Cornette de St Cyr,
 28.09.2002

5 000 / 6 000€



233 - Carlos PUENTE DE AMBROSIO, né en 1950
SANS TITRE
 Huile sur toile signée en bas à gauche
 129 x 97

Provenance : Collection privée. L'actuel propriétaire
 l'a acquise directement auprès de l'artiste

2 500 / 3 500€



234 - ABOUDIA, né en 1983

SANS TITRE, 2022

Acrylique et collage sur toile signé en bas en droite et annoté 18
100 x 100

Un certificat de l'artiste sera remis à l'acquéreur

35 000 / 40 000 €



235 - ARMAN 1928-2005
COLÈRE DE VIOLON
 Sérigraphie sur plexiglas
 signée en bas à droite
 et annotée EA en bas
 à gauche
 50 x 50
 1500 / 2000€



236 - CÉSAR 1921-1998
INDEX ET MATRICE
 Epreuves en bronze à
 patine dorée. Fonte d'édition
 annotée EA pour l'index
 et signée et annotée MKA
 pour la matrice au cachet de
 fondeur Valcamonica Visigalli
 Longueur de l'index : 8,9 cm
 Matrice : 2,4 x 4,2 x 21,8 cm
 1800 / 3000€



238 - Roger CAPRON 1922-2006
SOLEIL
 Céramique émaillée signée
 du cachet en bas au milieu
 84 x 110
 12000 / 15000€

237 - Beverly PEPPER
1924-2020
SANS TITRE, 1961
 Sculpture en bronze
 et acier signée
 72 cm x 68 cm
 Un certificat de la Fondazione
 Progetti Beverly Pepper sera
 remis à l'acquéreur
 5000 / 7000€





239 - CÉSAR 1921-1998
RASCASSE, 1955-1980
 Épreuve en bronze à patine brune
 Fonte d'édition signée, numérotée 7/8.
 Cachet de fondeur Bocquel
 Hauteur : 36,5 cm - Largeur : 45 cm - Profondeur : 11 cm
 Un certificat de Madame Denyse Durand-Ruel
 sera remis à l'acquéreur - N° d'archives 218
 Collection privée
 22 000 / 25 000 €



240 - ARMAN 1928-2005
STEGOSAURUS PLIERUS, 1978
 Accumulation de clés en bronze
 Signée Arman, numérotée EA2 sur une clef
 Re-soudure
 63 x 37 x 25
 Bibliographie : Numéro 2784
 des Archives Denyse Durand-Ruel
 5 000 / 6 000 €



241 - CÉSAR 1921-1998
POIGNÉE DE PORTE
 Bronze à patine brune
 Fonte à cire perdue
 Longueur : 25 cm
 Provenance :
 Collection privée ; commande spéciale d'un proche
 de l'artiste pour une porte des années 1930
 5 000 / 6 000 €



242 - François ARNAL 1924-2012
DANS LA SÉRIE DES DÉCOUVERTES L'HEURE BLEUE, 90

Huile sur toile signée et datée en bas vers la droite
73 x 92

Provenance : Collection privée
Un certificat de l'artiste en date du 06/12/1990
sera remis à l'acquéreur

1500 / 2000€



243 - Daniel SPOERRI, né en 1930
TABLEAU PIÈGE

Collage « pop-up »
67 x 67

1200 / 1500€



244 - Pierre RESTANY 1930-2003
MOTS DÉCROISÉS 27 OCTOBRE 1960

Mots décroisés du Manifeste des Nouveaux Réalistes. Affiche signée en bas à droite et annotée EA en bas à gauche
A vue : 48 x 48

1500 / 2000€



245 - Mimmo ROTELLA 1918-2006
OPHÉLIE

SUR L'EAU
Impression offset
décolorée à l'acide
par l'artiste
et signée en bas
à droite
A vue: 24 x 21,5

1200 / 1500€



246 - Richard TEXIER, né en 1955
SANS TITRE, 89

Technique mixte sur
toile signée et datée
en bas à gauche
46 x 61

Provenance :
Collection privée.
L'actuel propriétaire
a acquis cette œuvre
directement auprès de
l'artiste en 1990.

1000 / 1500€



247 - Patrick MOYA, né en 1955
DOLLY LE MOUTON

Acrylique sur toile libre signée en bas à droite
124 x 144

Provenance : Collection privée de l'artiste,
offerte à l'actuel propriétaire

600 / 800€



**248 - Mimmo
ROTELLA 1918-2006**
CACTUS, circa 1997
Acier inoxydable
laqué rouge, signé
et numéroté 2/6
sur la terrasse
Hauteur : 85 cm
Largeur : 50 cm
6 000 / 8 000 €



**249 - Bruno CATALANO,
né en 1960**
RÉFORMÉS
CANEBIÈRE, 3-3-2009
Sculpture en bronze
monogrammée, datée
et numérotée 2/8
35 x 33 x 26 cm
Provenance :
Galerie Bartoux
10 000 / 12 000 €



250 - GOUDJI, né en 1941
LE ZÉBU DANS LA RIVIÈRE, 2001
Sculpture en argent (925/1000°),
plaque d'agate verte, ébène et poirier
Signée, située «Paris», monogramme initiale
«G», poinçons de garantie sous le socle
Hauteur : 28 cm - Longueur : 40 cm
Profondeur : 14 cm
(Léger enfoncement invisible
sous 2 pieds boules)

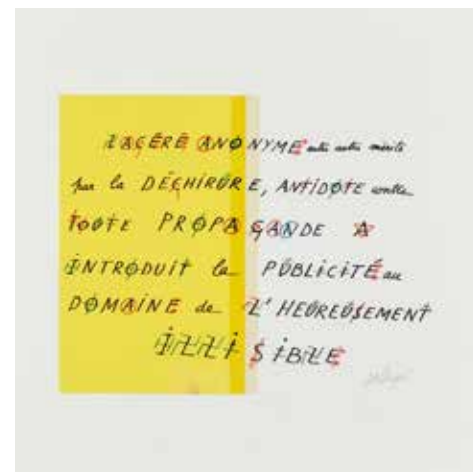
Exposition : Musée Château Royal de Blois,
«Goudji Le Magicien d'Or» du 26 mai
au 16 septembre 2007 et reproduite
au catalogue de l'exposition p. 115

25 000 / 30 000 €



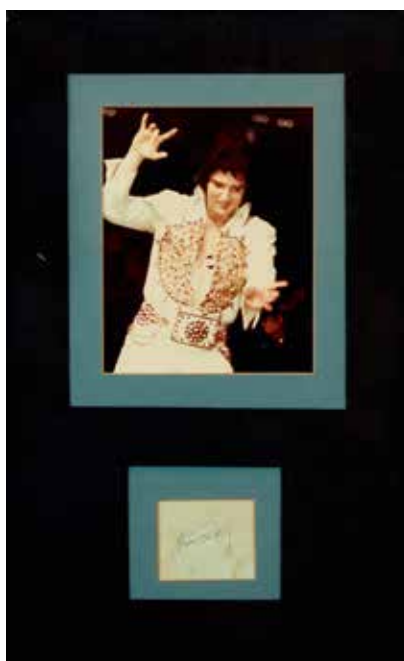
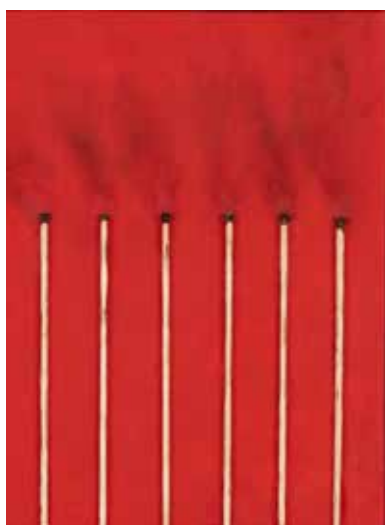
251 - Yves KLEIN 1928-1962
 Deux affiches sur papier arrangé
 Bleu Klein, Édition Ars Viva
 L'une Portrait d'Yves Klein,
 l'autre une annotation sur
 l'œuvre des «Nouveaux
 Réalistes»
 A vue : 48 x 48 chaque
 800 / 1000€

**254 - Jacques VILLEGLÉ
 1926-2022**
 ALPHABET
 SOCIOPOLITIQUE, 1973
 Sérigraphie signée
 en bas à droite
 25 x 32
 600 / 800€



252 - CHRISTO 1935-2020
 MONUMENT À VICTOR EMMANUEL
 À MILAN
 Photographie de Shunk et Kender signée en
 bas à droite et annotée EA en bas à gauche
 50,5 x 50,5
 800 / 1200€

253 - CÉSAR 1921-1998
 COMPRESSION D'ETIQUETTES DES
 VIGNOBLES DE PROVENCE, 1987
 Affiche signée, datée et dédiée dans
 la planche à Olivier Sumeire et sa famille
 qui possédaient plusieurs vignobles, et
 a demandé à César de créer une œuvre
 avec des étiquettes de leurs vins. Il a été
 tiré une affiche à 150 exemplaires en 1989
 Numérotée 20
 58 x 41
 300 / 400€



**255 - Bernard AUBERTIN
 1934-2015**
 DESSIN DE FEU, 2000
 Allumettes brûlées, collées
 sur une toile peinte en rouge
 Signé et daté au dos
 27 x 19
 1000 / 1200€

**257 - Mimmo ROTELLA
 1918-2006**
 MARYLIN AU MANTEAU NOIR
 Lithographie signée en bas à droite
 et justifiée PA en bas à gauche
 100 x 68
 400 / 600€

256
 ELVIS PRESLEY
 Photo d'Elvis en concert 25 x 20
 Autographe 9 x 10
 900 / 1200€

VINS PRESTIGIEUX & ALCOOLS RARES

DIMANCHE 13 ET LUNDI 14 AOÛT 2023 À 10H30, PUIS À 13H30

Expositions publiques partielles les matins des ventes de 10h à 10h30

EN SALLE DANS LES SALONS DE L'HÔTEL MARTINEZ
ET EN LIVE SUR **DROUOT.COM** ET **INTERENCHERES.COM**



Pascal KUZNIEWSKI
Expert cvv - T. 06 07 79 72 06
contact@vinvinoveritas.com

ESTIMATIONS GRATUITES DE VOS CAVES ET BOUTEILLES

sur liste et à votre domicile,
déplacement en France
et à l'Étranger

PROCHAINES VENTES EN PRÉPARATION

**MERCREDI 27, JEUDI 28
& VENDREDI 29 DÉCEMBRE 2023**

CONTACTEZ-NOUS POUR INCLURE
VOS BOUTEILLES DANS CES VENTES

CATALOGUE SUR DEMANDE 04 93 99 22 60 • VISIBLE SUR WWW.CANNESAUCTION.COM

45, Bd de La Croisette 06400 CANNES • Tél 04 93 99 22 60 • besch@cannesauction.com

MERCREDI 16 AOÛT 2023

IMPORTANTS DIAMANTS
HAUTE JOAILLERIE
BIJOUX SIGNÉS
MONTRES DE PRESTIGE





Yvon AMIEL
« Trophée Graham Hill »

BESCH

LEGENDMOTORS

DIMANCHE 24 SEPTEMBRE 2023 À 15H AU CIRCUIT DU CASTELLET



EXPOSITIONS :

Le matin de la vente
de 11h à 13h

AU MUSÉE PRIVÉ

La plupart des voitures
(adresse communiquée
ultérieurement)

AU CASTELLET

Automobilia / Mercedes
190 (SI) (1956) / Desoto
Convertible (1949) /
Lincoln Continental (1947) /
Scoot Rumi (1958)



UNE COLLECTION DÉNICHÉE !!!

Un trésor automobile qui sommeillait à l'abri des regards, dans un musée privé : quarante-trois belles endormies et scooters des années trente aux années quatre-vingt-dix. Dans son musée, cet industriel alsacien collectionnait des pièces rares, telles que des voitures américaines, des voitures intemporelles européennes et des scooters italiens. Ces lots seront proposés, pour la plupart, sans prix de réserve mais avec une simple mise à prix...

DAVID MIZZARO - 06 71 70 73 88
Consultant Besch Legendmotors

AUTOMOBILIA LE MANS S'INVITE AU CASTELLET !!!

Modèles rares, pièces d'exception, parfois uniques au monde... Le Mans mais aussi d'autres thèmes à retrouver dans notre catalogue !

DENIS KUZNIEWSKI - 06 83 86 80 80
Consultant Besch Legendmotors



CATALOGUE VISIBLE SUR * www.cannesauktion.com

☎ 04 93 99 33 49 ✉ besch@cannesauktion.com 📱 📺 📺

CONDITIONS GÉNÉRALES DE VENTE

Besch Cannes Auction est une société de ventes volontaires de meubles aux enchères publiques régie par la loi du 10 juillet 2000. En cette qualité **Besch Cannes Auction** agit comme mandataire du vendeur qui contracte avec l'acquéreur.

Les rapports entre **Besch Cannes Auction** et l'acquéreur sont soumis aux présentes conditions générales d'achat qui pourront être amendées par des avis écrits ou oraux qui seront mentionnés au procès-verbal de vente.

1 - Le bien mis en vente

a) Les acquéreurs potentiels sont invités à examiner les biens pouvant les intéresser avant la vente aux enchères, et notamment pendant les expositions. **Besch Cannes Auction** se tient à la disposition des acquéreurs potentiels pour leur fournir des rapports sur l'état des lots.

b) Les descriptions des lots résultant du catalogue, des rapports, des étiquettes et des indications ou annonces verbales ne sont que l'expression par **Besch Cannes Auction** de sa perception du lot, mais ne sauraient constituer la preuve d'un fait.

c) Les indications données par **Besch Cannes Auction** sur l'existence d'une restauration, d'un accident ou d'un incident affectant le lot, sont exprimées pour faciliter son inspection par l'acquéreur potentiel et restent soumises à son appréciation personnelle ou celle de son expert. L'absence d'indication d'une restauration, d'un accident ou d'un incident dans le catalogue, les rapports, les étiquettes ou verbalement, n'implique nullement qu'un bien soit exempt de tout défaut présent, passé ou réparé.

Inversement la mention de quelque défaut n'implique pas l'absence de tous autres défauts.

d) Les estimations sont fournies à titre purement indicatif et elles ne peuvent être considérées comme impliquant la certitude que le bien sera vendu au prix estimé ou même à l'intérieur de la fourchette d'estimations. Les estimations ne sauraient constituer une quelconque garantie.

e) Le rendu des couleurs des reproductions photographiques aussi bien sur les catalogues papiers que sur les différents sites internet est à titre indicatif et sans aucune garantie.

2 - La vente

a) Toute personne qui se porte enchérisseur s'engage à régler personnellement et immédiatement le prix d'adjudication augmenté des frais à la charge de l'acquéreur et de tous impôts ou taxes qui pourraient être exigibles. Tout enchérisseur est censé agir pour son propre compte sauf dénonciation préalable de sa qualité de mandataire pour le compte d'un tiers, acceptée par **Besch Cannes Auction**.

b) Le mode normal pour enchérir consiste à être présent dans la salle de vente. Toutefois, **Besch Cannes Auction** pourra accepter gracieusement de recevoir des enchères par téléphone d'un acquéreur potentiel qui se sera manifesté avant la vente. **Besch Cannes Auction** ne pourra engager sa responsabilité notamment si la liaison téléphonique n'est pas établie, est établie tardivement, ou en cas d'erreur ou d'omissions relatives à la réception des enchères par téléphone.

c) **Besch Cannes Auction** pourra accepter gracieusement d'exécuter des ordres d'enchérir qui lui auront été transmis avant la vente et que **Besch Cannes Auction** aura acceptés. Si **Besch Cannes Auction** reçoit plusieurs ordres pour des montants d'enchères identiques, c'est l'ordre le plus ancien qui sera préféré. **Besch Cannes Auction** ne pourra engager sa responsabilité notamment en cas d'erreur ou d'omission d'exécution de l'ordre écrit.

d) Dans l'hypothèse où un prix de réserve aurait été stipulé par le vendeur, **Besch Cannes Auction** se réserve de porter des enchères pour le compte du vendeur jusqu'à ce que le prix de réserve soit atteint. En revanche, le vendeur ne sera pas admis à porter lui-même des enchères directement ou par mandataire.

e) **Besch Cannes Auction** dirigera la vente de façon discrétionnaire tout en respectant les usages établis. **Besch Cannes Auction** se réserve de refuser toute enchère, d'organiser les enchères de la façon la plus appropriée, de déplacer certains lots lors de la vente, de retirer tout lot de la vente, de réunir ou séparer des lots. En cas de contestation **Besch Cannes Auction** se réserve de désigner l'adjudicataire, de poursuivre la vente ou de l'annuler, ou encore de remettre le lot en vente.

f) Sous réserve de la décision de Maître Jean-Pierre Besch, commissaire-priseur habilité, l'adjudicataire sera la personne qui aura porté l'enchère la plus élevée pourvu qu'elle soit égale ou supérieure au prix de réserve, éventuellement stipulé. Le coup de marteau matérialisera la fin des enchères et le prononcé du mot "adjudgé" ou tout autre équivalent entraînera la formation du contrat de vente entre le vendeur et le dernier enchérisseur retenu.

L'adjudicataire ne pourra obtenir la livraison du lot qu'après règlement de l'intégralité du prix. En cas de remise d'un chèque ordinaire, seul l'encaissement du chèque vaudra règlement.

3 - Enregistrement obligatoire et dépôt de garantie des futurs enchérisseurs avant la vente

Tout acquéreur potentiel qui souhaite enchérir en présentiel, par les plateformes INTERENCHERES ou DROUOT LIVE, par un ordre d'achat

ou par téléphone doit se faire enregistrer 48 heures avant la vente afin que **Besch Cannes Auction** puisse procéder au traitement et à l'approbation de cet enregistrement.

L'acquéreur potentiel devra procéder à un dépôt de garantie pour autoriser sa participation à ces enchères à hauteur de 10% de l'estimation.

Il sera demandé ce qui suit :

Pour les personnes physiques : une pièce d'identité (carte nationale d'identité ou passeport) et un relevé d'identité bancaire.

Pour les sociétés : un certificat d'immatriculation (extrait KBIS) ou tout document équivalent indiquant le nom et le siège social ainsi que tout document pertinent mentionnant les administrateurs et les bénéficiaires effectifs.

Pour les agents/représentants : une pièce d'identité valide (carte nationale d'identité ou passeport) ainsi qu'une lettre ou un document signé du mandant autorisant la personne à agir ou toute autre preuve valide de l'autorité du mandant (les cartes de visite ne sont pas acceptées comme des preuves suffisantes d'identité).

À l'issue de cette inscription, un numéro d'acquéreur sera attribué et un paddle sera délivré en salle pour les acquéreurs en présentiel.

Si **Besch Cannes Auction** estime que le futur enchérisseur ne répond pas à ses procédures d'identification et d'enregistrement particulièrement concernant les vérifications en matière de lutte contre la blanchiment de capitaux et / ou contre le financement du terrorisme (en application de l'article L-561-2 du Code Monétaire et Financier), **Besch Cannes Auction** peut refuser cet enregistrement ou annuler une enchère s'il s'avère que ces éléments ont été découverts postérieurement à l'enregistrement.

4 - L'exécution de la vente

a) En sus du prix de l'adjudication, l'adjudicataire (acheteur) devra acquitter par lot 21,25% HT soit 25,50% TTC.

b) Un supplément de 3% HT soit 3,60 TTC sera appliqué pour les ventes via les enchères "live interenchères".

c) Un supplément de 1,50% HT soit 1,80% TTC sera appliqué pour les ventes "live drouot".

La vente est assujettie en totalité à la TVA. Le coup de marteau d'adjudication est réputé être TTC ou sans TVA suivant la qualité du vendeur (particulier ou professionnel).

- 1. Si l'acheteur est un particulier français ou faisant partie de la communauté européenne, il ne pourra pas récupérer la TVA.

- 2. Si l'acheteur est un professionnel faisant partie de la communauté européenne hors France, il paiera le montant HT à condition de communiquer son n° TVA intracommunautaire et d'assurer le transport de la marchandise dans son lieu de destination.

- 3. Si l'acheteur est un étranger particulier ou professionnel hors communauté européenne, il paiera le montant HT avec justificatif d'exportation qui doit être présenté sous un mois.

Le paiement du lot aura lieu au comptant, pour l'intégralité du prix, des frais et taxes, même en cas de nécessité d'obtention d'une licence d'exportation.

L'adjudicataire pourra s'acquitter par les moyens suivants :

- en espèces : jusqu'à 1 000 euros frais et taxes compris pour les ressortissants français,

- jusqu'à 15 000 euros frais et taxes compris pour les ressortissants étrangers sur présentations de leur papier d'identité,

- par chèque ou virement bancaire,

- par cartes de crédit : VISA, MASTERCARD.

d) **Besch Cannes Auction** sera autorisé à reproduire sur le procès-verbal de vente et sur le bordereau d'adjudication les renseignements qu'aura fournis l'adjudicataire avant la vente. Toute fausse indication engagera la responsabilité de l'adjudicataire.

e) Il appartiendra à l'adjudicataire de faire assurer le lot dès l'adjudication. Il ne pourra recourir contre **Besch Cannes Auction**, dans l'hypothèse où par suite du vol, de la perte ou de la dégradation de son lot, après l'adjudication, l'indemnisation qu'il recevra de l'assureur de **Besch Cannes Auction** serait avérée insuffisante.

f) Le lot ne sera délivré à l'acheteur qu'après paiement intégral du prix, des frais et taxes. Dans l'intervalle **Besch Cannes Auction** pourra facturer à l'acquéreur des frais de dépôt du lot, et éventuellement des frais de manutention et de transport.

Article 14 de la loi du 10 Juillet 2000 « à défaut de paiement par l'adjudicataire, après mise en demeure restée infructueuse, le bien est remis en vente à la demande sur folle enchère. Si le vendeur ne formule pas cette demande dans un délai de 3 mois à compter de l'adjudication, la vente est résolue de plein droit, sans préjudice de dommage et intérêts dus par l'adjudicataire défaillant ». Dans l'hypothèse où le vendeur ne prend pas la décision de remettre en vente le lot sur folle enchère dans les trois mois suivant la date de l'adjudication, **Besch Cannes Auction** pourra au nom et pour le compte du vendeur, soit notifier la résolution de plein droit de la vente à l'adjudicataire défaillant, soit agir contre l'adjudicataire défaillant pour l'exécution forcée de la vente et le paiement du prix d'adjudication (augmenté de tous les frais, commissions et intérêts). Dans tous les cas, **Besch Cannes Auction**, et/ou le vendeur, pourra demander tous dommages et intérêts contre l'adjudicataire

défaillant.

En outre, **Besch Cannes Auction** se réserve de réclamer à l'adjudicataire défaillant :

- le remboursement des coûts supplémentaires engendrés par sa défaillance,
- le paiement de la différence entre le prix de l'adjudication initiale et le prix d'adjudication sur folle enchère s'il est inférieur dans l'hypothèse de la remise en vente sur folle enchère, y compris toute différence dans les frais, taxes et TVA applicables,
- les coûts générés par les nouvelles enchères,
- les intérêts sur la totalité des sommes dues au taux d'intérêt légal.

Besch Cannes Auction se réserve d'exclure de ses ventes futures, tout adjudicataire qui aura été défaillant ou qui n'aura pas respecté les présentes conditions générales d'achat.

Besch Cannes Auction ne pourra pas être tenu responsable des conséquences qui résulteraient d'un défaut de paiement de l'acheteur.

g) Les achats qui n'auront pas été retirés dans les sept jours de la vente (samedi, dimanche et jours fériés compris), pourront être transportés dans un lieu de conservation aux frais de l'adjudicataire défaillant qui devra régler le coût correspondant pour pouvoir retirer le lot, en sus du prix, des frais et des taxes.

5 - Les incidents de la vente

a) Dans l'hypothèse où deux personnes auront porté des enchères identiques par la voix, le geste, ou par téléphone et réclament en même temps le bénéfice de l'adjudication après le coup de marteau, le bien sera immédiatement remis en vente au prix proposé par les derniers enchérisseurs, et tout le public présent pourra porter de nouvelles enchères.

b) Pour faciliter la présentation des biens lors de ventes, **Besch Cannes Auction** pourra utiliser des moyens vidéos. En cas d'erreur de manipulation pouvant conduire pendant la vente à présenter un bien différent de celui sur lequel les enchères sont portées, **Besch Cannes Auction** ne pourra engager sa responsabilité, et sera seul juge de la nécessité de recommencer les enchères.

INCIDENTS DE PAIEMENT

FICHER DES RESTRICTIONS D'ACCÈS DES VENTES AUX ENCHÈRES (TEMIS)

Tout bordereau d'adjudication demeuré impayé auprès de **Besch Cannes Auction** ou ayant fait l'objet d'un retard de paiement est susceptible d'inscription au Fichier des restrictions d'accès aux ventes aux enchères ("Fichier TEMIS") mis en œuvre par la société Commissaires-Priseurs Multimédia (CPM), société anonyme à directoire, ayant son siège social sis à (75009) Paris, 37 rue de Châteaudun, immatriculée au registre du commerce et des sociétés de Paris sous le numéro 437 868 425.

Le Fichier TEMIS peut être consulté par tous les structures de vente aux enchères opérant en France abonnées à ce service. La liste des abonnés au Service TEMIS est consultable sur le site www.interencheres.com, menu « Acheter aux enchères », rubrique « Les commissaires-priseurs ». L'inscription au Fichier TEMIS pourra avoir pour conséquence de limiter la capacité d'enchérir de l'enchérisseur auprès des Professionnels Abonnés au service TEMIS. Elle entraîne par ailleurs la suspension temporaire de l'accès au service « Live » de la plateforme www.interencheres.com gérée par CPM, conformément aux conditions générales d'utilisation de cette plateforme.

Dans le cas où un enchérisseur est inscrit au Fichier TEMIS, **Besch Cannes Auction** pourra conditionner l'accès aux ventes aux enchères qu'elle organise à l'utilisation de moyens de paiement ou garanties spécifiques ou refuser temporairement la participation de l'Enchérisseur aux ventes aux enchères pour lesquelles ces garanties ne peuvent être mises en œuvre.

Les enchérisseurs souhaitant savoir s'ils font l'objet d'une inscription au

6 - Prémption de l'État français

L'État français dispose d'un droit de préemption des œuvres vendues conformément aux textes en vigueur.

L'exercice de ce droit intervient immédiatement après le coup de marteau, le représentant de l'État manifestant alors la volonté de ce dernier de se substituer au dernier enchérisseur, et devant confirmer la préemption dans les 15 jours.

Besch Cannes Auction ne pourra être tenu pour responsable des conditions de la préemption par l'État français.

7 - Exportation - Importation

L'exportation de tout bien de France, et l'importation dans un autre pays, peuvent être sujettes à autorisations (certificats d'exportation, autorisations douanières). Il est de la responsabilité de l'acheteur de vérifier les autorisations requises. Les formalités d'exportation (demandes de certificat pour un bien culturel, licence d'exportation) des lots assujettis sont du ressort de l'acquéreur et peuvent requérir un délai de deux à trois mois. Pour toute information complémentaire, il conviendra de contacter **Besch Cannes Auction** Sarl.

Les œuvres d'art sont considérées comme des biens culturels en fonction de critères d'âge (généralement au moins 50 ans), et de valeur (prix TTC) qui varie selon leurs catégories (150 000 euros ou plus pour les peintures, 15 000 euros ou plus pour les estampes...). Ces seuils sont fixés par le décret n°93-124 du 29 Janvier 1993 et par le règlement CE n°116/2009 du 18 Décembre 2008.

Besch Cannes Auction ne peut être tenu responsable des délais ou des éventuels refus de délivrance d'un Certificat d'exportation par le Ministère de la Culture. La vente du bien ne pourra être annulée et l'acheteur ne pourra conditionner son paiement à l'obtention du certificat d'exportation.

Besch Cannes Auction ne se charge pas des formalités d'exportation. Il appartient à l'acquéreur d'utiliser le transitaire de son choix. Ces formalités ou tout retard ne sauraient exonérer l'acquéreur du parfait paiement de ses acquisitions.

Fichier TEMIS, contester leur inscription ou exercer les droits d'accès, de rectification, d'effacement, de limitation, d'opposition dont ils disposent en application de la législation applicable en matière de protection des données personnelles, peuvent adresser leurs demandes par écrit en justifiant de leur identité par la production d'une copie d'une pièce d'identité :

- Pour les inscriptions réalisées par **Besch Cannes Auction** par écrit auprès de **Besch Cannes Auction** 45 Bd de la Croisette 06400 CANNES ou par mail à besch@cannesauktion.com

- Pour les inscriptions réalisées par d'autres Professionnels Abonnés : par écrit auprès de Commissaires-Priseurs Multimédia 37 rue de Châteaudun, 75009 Paris ou par e-mail contact@temis.auction.

L'Enchérisseur dispose également du droit de saisir la Commission nationale de l'informatique et des libertés (CNIL) (3 Place de Fontenoy - TSA 80715 - 75334 PARIS CEDEX 07, www.cnil.fr) d'une réclamation concernant son inscription au Fichier TEMIS.

Pour en savoir plus sur le Fichier TEMIS, l'enchérisseur est invité à consulter nos conditions générales de ventes.

Les notifications importantes relatives aux suites de l'adjudication seront adressées à l'adresse e-mail et/ou à l'adresse postale déclarée par l'enchérisseur auprès de la structure lors de l'adjudication. L'enchérisseur doit informer **Besch Cannes Auction** de tout changement concernant ses coordonnées de contact.

CONDITIONS DE VENTE POUR LES VENTES LIVE D'INTERENCHÈRES

Enchères en direct

Si vous souhaitez enchérir en ligne (en direct ou par dépôt d'ordres d'achats secrets), pendant la vente, veuillez vous inscrire sur www.interencheres.com et effectuer une empreinte carte bancaire (vos coordonnées bancaires ne nous sont pas communiquées en clair). Vous acceptez de ce fait que www.interencheres.com communique à BESCH Commissaire-Preneur tous les renseignements relatifs à votre inscription ainsi que votre empreinte carte bancaire. **Besch Commissaire-Preneur** se réserve le droit de demander, le cas échéant, un complément d'information avant votre inscription définitive pour enchérir en ligne. Toute enchère en ligne sera considérée comme un engagement irrévocable d'achat.

Ordre d'achat secret

Besch Commissaire-Preneur n'a pas connaissance du montant maximum de vos ordres secrets déposés via www.interencheres.com. Vos enchères sont formées automatiquement et progressivement dans la limite que vous avez fixée. L'exécution de l'ordre s'adapte au feu des enchères en fonction des enchères en cours.

Adjudication

Si vous êtes adjudicataire en ligne via une enchère portée en direct ou par le biais d'un ordre d'achat secret, vous autorisez **Besch Commissaire-Preneur**, s'il le souhaite, à utiliser votre empreinte carte bancaire pour procéder au paiement, partiel ou total, de vos acquisitions y compris des frais habituels à la charge de l'acheteur. Ces frais sont majorés pour les lots volontaires, catégorie meubles et objets d'art et matériel professionnel de 3% HT du prix d'adjudication (soit +3,60% TTC). Pour les ventes judiciaires, pas de majoration des frais habituels. **Besch Commissaire-Preneur** ne peut garantir l'efficacité de ces modes d'enchères et ne peut être tenu pour responsable d'un problème de connexion au service, pour quelque raison que ce soit. En cas d'enchère simultanée ou finale d'un montant égal, il est possible que l'enchère portée en ligne ne soit pas prise en compte si l'enchère en salle était antérieure. En toute hypothèse, c'est le commissaire-preneur qui sera le seul juge de l'enchère gagnante et de l'adjudication sur son procès-verbal.

Pour effectuer des enchères téléphoniques, des ordres d'achat : nous vous prions de joindre un chèque bancaire d'un montant de 10% de l'estimation basse des lots désirés.

35^e ÉDITION

VENTES INTERNATIONALES DE NOËL

DÉCEMBRE 2023
DU 27 AU 31



BESCH
COMMISSAIRE PRISEUR
CANNES

POUR INCLURE VOS LOTS DANS CETTE VENTE, VOUS POUVEZ NOUS CONTACTER
DÈS À PRÉSENT AU **04 93 99 33 49** OU SUR **BESCH@CANNESAUCTION.COM**

EXPERTISES GRATUITES SUR RENDEZ-VOUS

   - **WWW.CANNESAUCTION.COM**



BESCH
COMMISSAIRE PRISEUR
CANNES

HÔTEL  MARTINEZ
CANNES